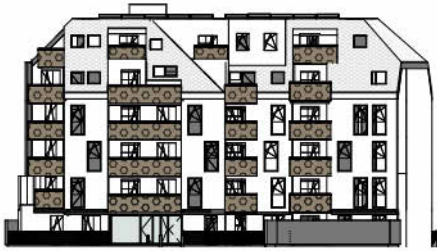




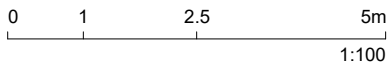
ANSICHT NORD STRASSE  
SCHROTTENSTEINGASSE 6



ANSICHT SÜD GARTEN  
SCHROTTENSTEINGASSE 6

LEGENDE

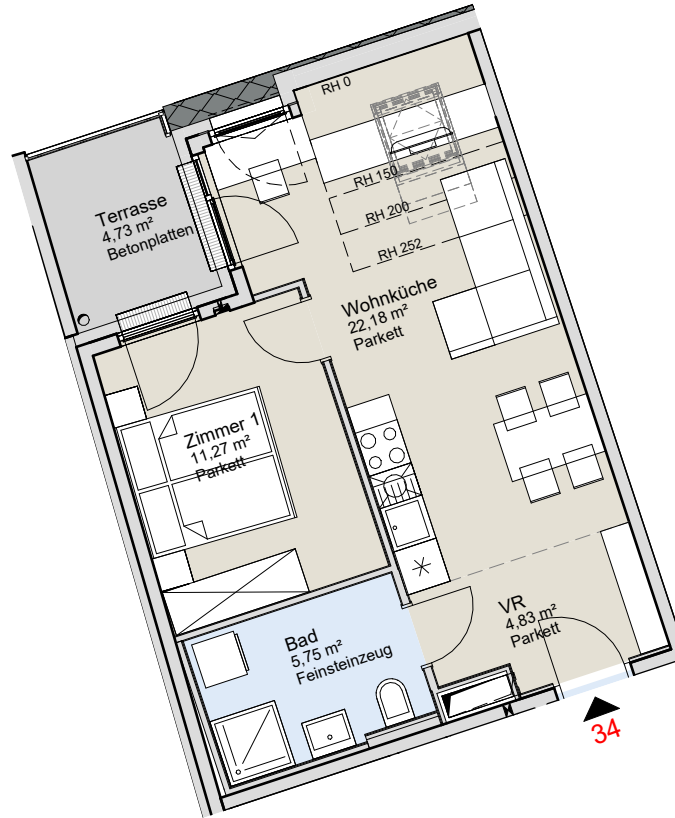
-  Kühlschrank
-  Geschirrspüler
-  Herd
- ER Einlagerungsraum
-  Parkett
-  Feinsteinzeug
-  Betonplatten



M 1:100

DATUM: 11.10.2024

Wohnküche	22,18 m <sup>2</sup>
VR	4,83 m <sup>2</sup>
Zimmer 1	11,27 m <sup>2</sup>
Bad	5,75 m <sup>2</sup>
WNF	44,03 m <sup>2</sup>
Terrasse	4,73 m <sup>2</sup>
FREI	4,73 m <sup>2</sup>
ER 34	2,09 m <sup>2</sup>
ER	2,09 m <sup>2</sup>



**WG A** WGA ZT GmbH  
 Bloch-Bauer-Promenade 21  
 1100 Wien  
 Tel.: +43 1 320 35 51  
 Email: office@wg-a.com  
 www.wg-a.com

GESCHOSSPLAN



SCHROTTENSTEINGASSE 6



SCHRICKGASSE 23

WOHNUNGSGRUNDRISS

TOP 34

1. DACHGESCHOSS

SCHROTTENSTEINGASSE 6,  
1220 WIEN

Wohnungsplan mit Möblierungsvorschlag.  
 Möbel und Einrichtungsgegenstände sind nicht  
 Teil des Kaufgegenstandes. Ausstattung erfolgt  
 laut Bau- und Ausstattungsbeschreibung.  
 Für Einbaumöbel sind Naturmaße zu nehmen.  
 Änderungen vorbehalten!