



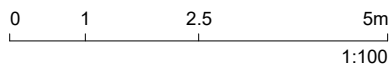
ANSICHT NORD STRASSE  
SCHROTTENSTEINGASSE 6



ANSICHT SÜD GARTEN  
SCHROTTENSTEINGASSE 6

LEGENDE

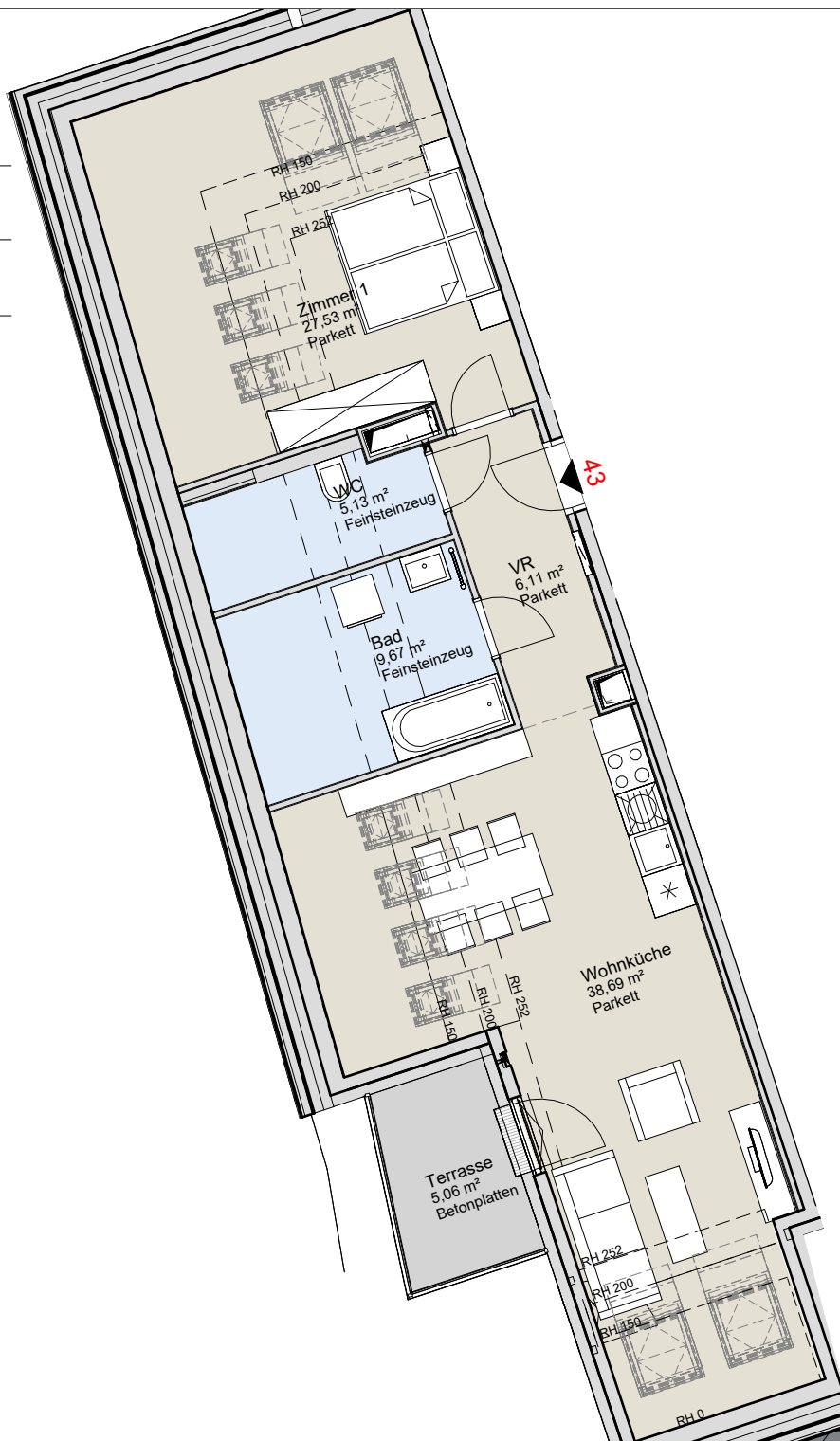
-  Kühlschrank
-  Geschirrspüler
-  Herd
- ER Einlagerungsraum
-  Parkett
-  Feinsteinzeug
-  Betonplatten



M 1:100

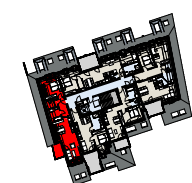
DATUM: 11.10.2024

Bad	9,67 m <sup>2</sup>
WC	5,13 m <sup>2</sup>
Zimmer 1	27,53 m <sup>2</sup>
Wohnküche	38,69 m <sup>2</sup>
VR	6,11 m <sup>2</sup>
WNF	87,13 m <sup>2</sup>
Terrasse	5,06 m <sup>2</sup>
FREI	5,06 m <sup>2</sup>
ER 43	2,38 m <sup>2</sup>
ER	2,38 m <sup>2</sup>



WGA ZT GmbH  
 Bloch-Bauer-Promenade 21  
 1100 Wien  
 Tel.: +43 1 320 35 51  
 Email: office@wg-a.com  
 www.wg-a.com

GESCHOSSPLAN



SCHROTTENSTEINGASSE 6



SCHRICKGASSE 23

WOHNUNGSGRUNDRISS

TOP 43

2. DACHGESCHOSS

SCHROTTENSTEINGASSE 6,  
1220 WIEN

Wohnungsplan mit Möblierungsvorschlag.  
 Möbel und Einrichtungsgegenstände sind nicht  
 Teil des Kaufgegenstandes. Ausstattung erfolgt  
 laut Bau- und Ausstattungsbeschreibung.  
 Für Einbaumöbel sind Naturmaße zu nehmen.  
 Änderungen vorbehalten!