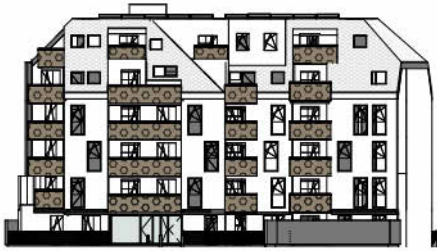




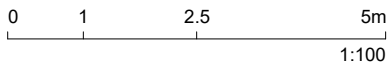
ANSICHT NORD STRASSE
SCHROTTENSTEINGASSE 6



ANSICHT SÜD GARTEN
SCHROTTENSTEINGASSE 6

LEGENDE

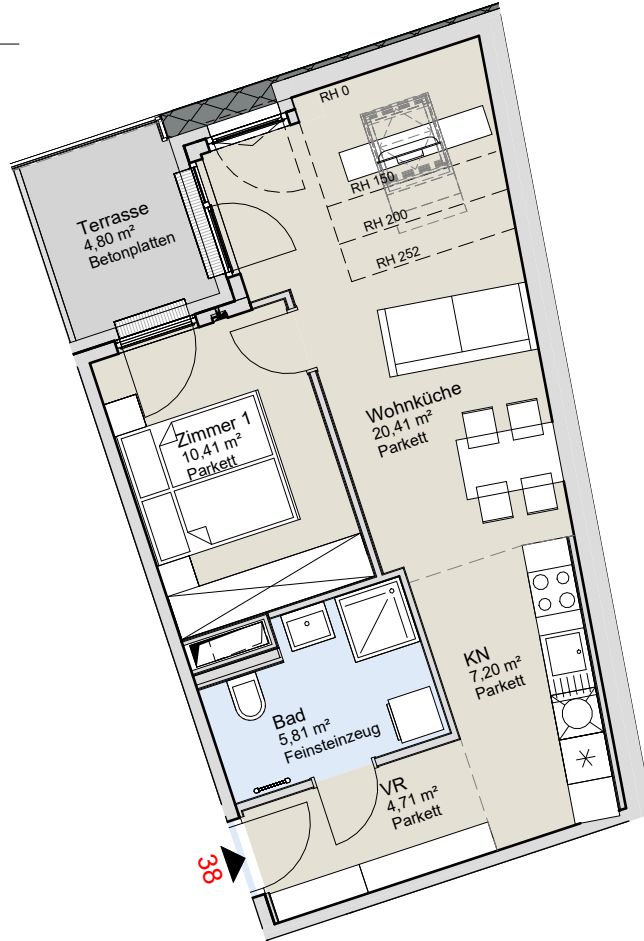
-  Kühlschrank
-  Geschirrspüler
-  Herd
-  ER
-  Parkett
-  Feinsteinzeug
-  Betonplatten



M 1:100

DATUM: 11.10.2024

Wohnküche	20,41 m ²
Bad	5,81 m ²
VR	4,71 m ²
Zimmer 1	10,41 m ²
KN	7,20 m ²
WNF	48,54 m ²
Terrasse	4,80 m ²
FREI	4,80 m ²
ER 38	2,68 m ²
ER	2,68 m ²



WG A WGA ZT GmbH
 Bloch-Bauer-Promenade 21
 1100 Wien
 Tel.: +43 1 320 35 51
 Email: office@wg-a.com
 www.wg-a.com

GESCHOSSPLAN



SCHROTTENSTEINGASSE 6



SCHRICKGASSE 23

WOHNUNGSGRUNDRISS

TOP 38

1. DACHGESCHOSS

SCHROTTENSTEINGASSE 6,
1220 WIEN

Wohnungsplan mit Möblierungsvorschlag.
Möbel und Einrichtungsgegenstände sind nicht Teil des Kaufgegenstandes. Ausstattung erfolgt laut Bau- und Ausstattungsbeschreibung. Für Einbaumöbel sind Naturmaße zu nehmen. Änderungen vorbehalten!