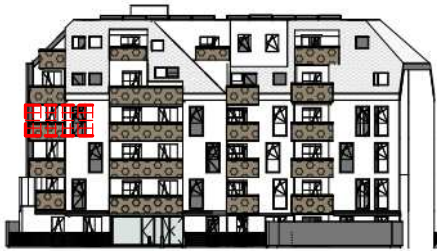




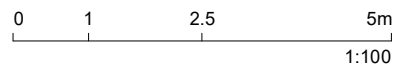
ANSICHT NORD STRASSE
SCHROTTENSTEINGASSE 6



ANSICHT SÜD GARTEN
SCHROTTENSTEINGASSE 6

LEGENDE

-  Kühlschrank
-  Geschirrpüler
-  Herd
-  ER
-  Parkett
-  Feinsteinzeug
-  Betonplatten



M 1:100

DATUM: 12.09.2024

Bad	4,67 m ²
Wohnküche	12,82 m ²
Zimmer 1	11,86 m ²
VR	6,66 m ²
Zimmer 2	15,12 m ²
AR	1,33 m ²
WC	1,50 m ²
KN	10,75 m ²
WNF	64,71 m ²
Loggia	7,43 m ²
FREI	7,43 m ²
ER 33	2,33 m ²
ER	2,33 m ²



WG A WGA ZT GmbH
 Bloch-Bauer-Promenade 21
 1100 Wien
 Tel.: +43 1 320 35 51
 Email: office@wg-a.com
 www.wg-a.com

GESCHOSSPLAN



SCHROTTENSTEINGASSE 6



SCHRICKGASSE 23

WOHNUNGSGRUNDRISS

TOP 33

3. STOCK

SCHROTTENSTEINGASSE 6,
1220 WIEN

Wohnungsplan mit Möblierungsvorschlag.
Möbel und Einrichtungsgegenstände sind nicht Teil des Kaufgegenstandes. Ausstattung erfolgt laut Bau- und Ausstattungsbeschreibung. Für Einbaumöbel sind Naturmaße zu nehmen. Änderungen vorbehalten!