



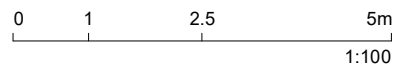
ANSICHT NORD STRASSE
SCHROTTENSTEINGASSE 6



ANSICHT SÜD GARTEN
SCHROTTENSTEINGASSE 6

LEGENDE

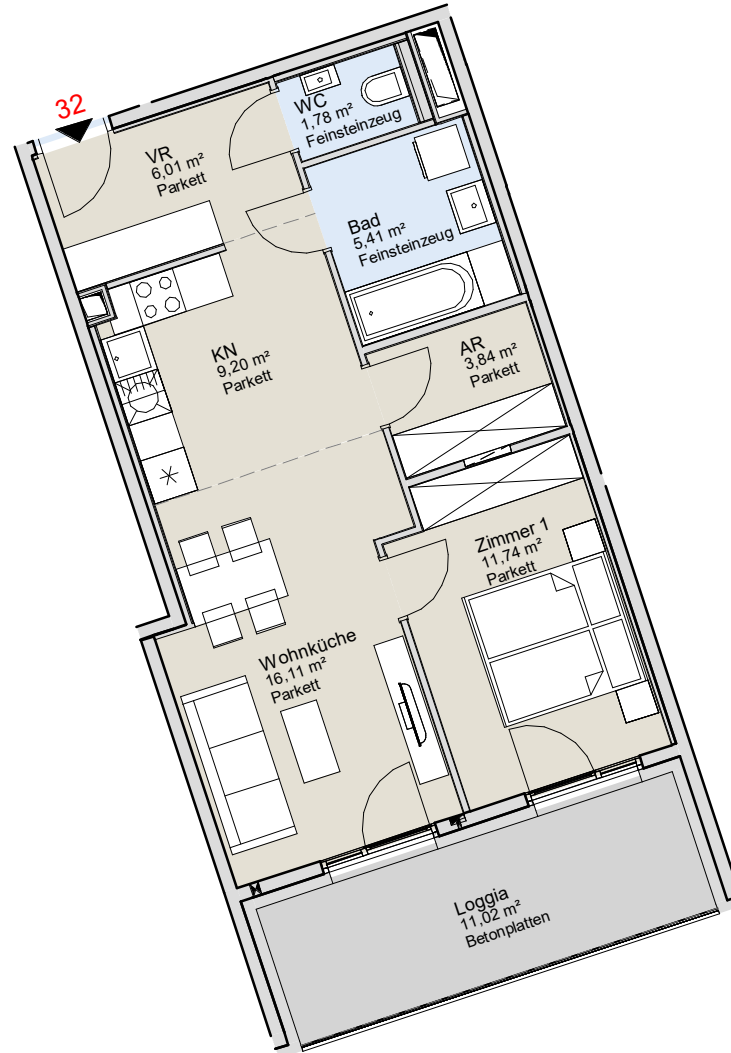
-  Kühlschrank
-  Geschirrspüler
-  Herd
-  ER
-  Parkett
-  Feinsteinzeug
-  Betonplatten



M 1:100

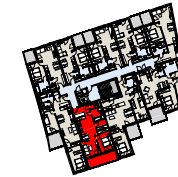
DATUM: 12.09.2024

VR	6,01 m ²
WC	1,78 m ²
Bad	5,41 m ²
Wohnküche	16,11 m ²
Zimmer 1	11,74 m ²
AR	3,84 m ²
KN	9,20 m ²
WNF	54,09 m ²
Loggia	11,02 m ²
FREI	11,02 m ²
ER 32	2,10 m ²
ER	2,10 m ²



WGA ZT GmbH
Bloch-Bauer-Promenade 21
1100 Wien
Tel.: +43 1 320 35 51
Email: office@wg-a.com
www.wg-a.com

GESCHOSSPLAN



SCHROTTENSTEINGASSE 6



SCHRICKGASSE 23

WOHNUNGSGRUNDRISS

TOP 32

3. STOCK

SCHROTTENSTEINGASSE 6,
1220 WIEN

Wohnungsplan mit Möblierungsvorschlag.
Möbel und Einrichtungsgegenstände sind nicht
Teil des Kaufgegenstandes. Ausstattung erfolgt
laut Bau- und Ausstattungsbeschreibung.
Für Einbaumöbel sind Naturmaße zu nehmen.
Änderungen vorbehalten!