



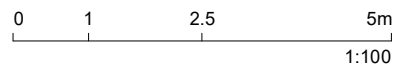
ANSICHT NORD STRASSE  
SCHROTTENSTEINGASSE 6



ANSICHT SÜD GARTEN  
SCHROTTENSTEINGASSE 6

LEGENDE

-  Kühlschrank
-  Geschirrspüler
-  Herd
-  ER
-  Parkett
-  Feinsteinzeug
-  Betonplatten



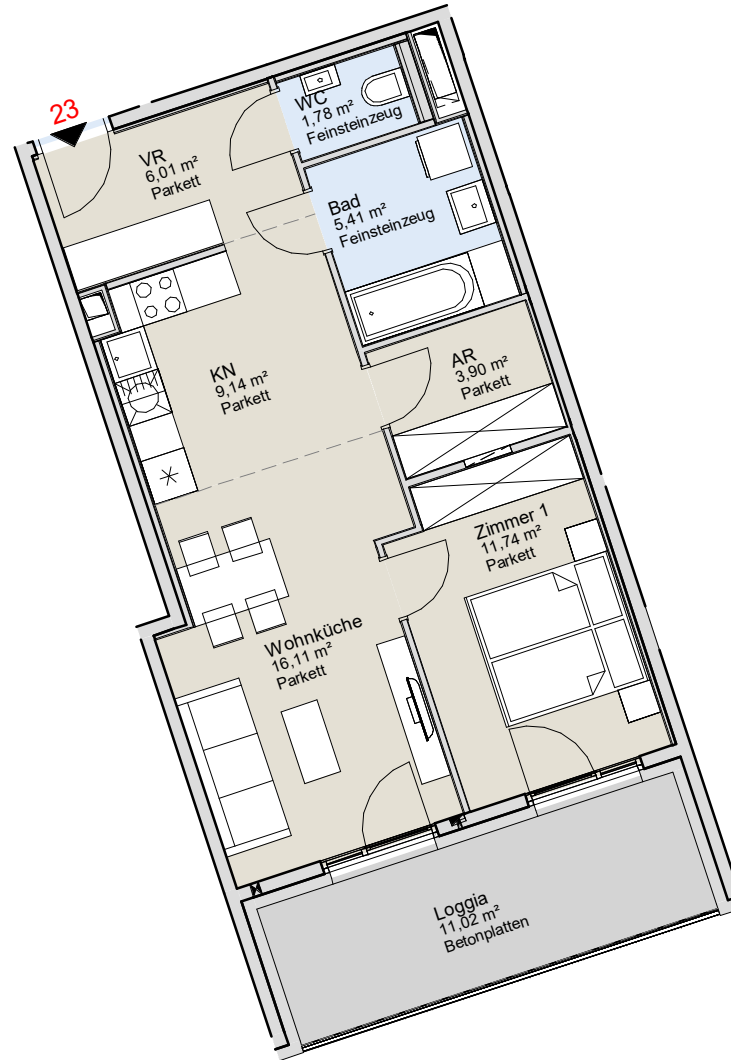
M 1:100

DATUM: 12.09.2024

VR	6,01 m <sup>2</sup>
WC	1,78 m <sup>2</sup>
Bad	5,41 m <sup>2</sup>
Wohnküche	16,11 m <sup>2</sup>
Zimmer 1	11,74 m <sup>2</sup>
AR	3,90 m <sup>2</sup>
KN	9,14 m <sup>2</sup>
WNF	54,09 m <sup>2</sup>

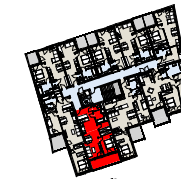
Loggia	11,02 m <sup>2</sup>
FREI	11,02 m <sup>2</sup>

ER 23	2,21 m <sup>2</sup>
ER	2,21 m <sup>2</sup>



**WG A** WGA ZT GmbH  
 Bloch-Bauer-Promenade 21  
 1100 Wien  
 Tel.: +43 1 320 35 51  
 Email: office@wg-a.com  
 www.wg-a.com

GESCHOSSPLAN



SCHROTTENSTEINGASSE 6



SCHRICKGASSE 23

WOHNUNGSGRUNDRISS

TOP 23

2. STOCK

SCHROTTENSTEINGASSE 6,  
1220 WIEN

Wohnungsplan mit Möblierungsvorschlag.  
 Möbel und Einrichtungsgegenstände sind nicht  
 Teil des Kaufgegenstandes. Ausstattung erfolgt  
 laut Bau- und Ausstattungsbeschreibung.  
 Für Einbaumöbel sind Naturmaße zu nehmen.  
 Änderungen vorbehalten!