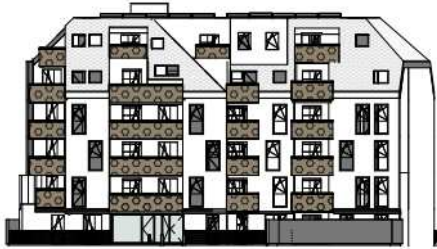




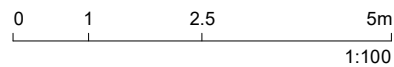
ANSICHT NORD STRASSE
SCHROTTENSTEINGASSE 6



ANSICHT SÜD GARTEN
SCHROTTENSTEINGASSE 6

LEGENDE

-  Kühlschrank
-  Geschirrspüler
-  Herd
-  ER
-  Parkett
-  Feinsteinzeug
-  Betonplatten



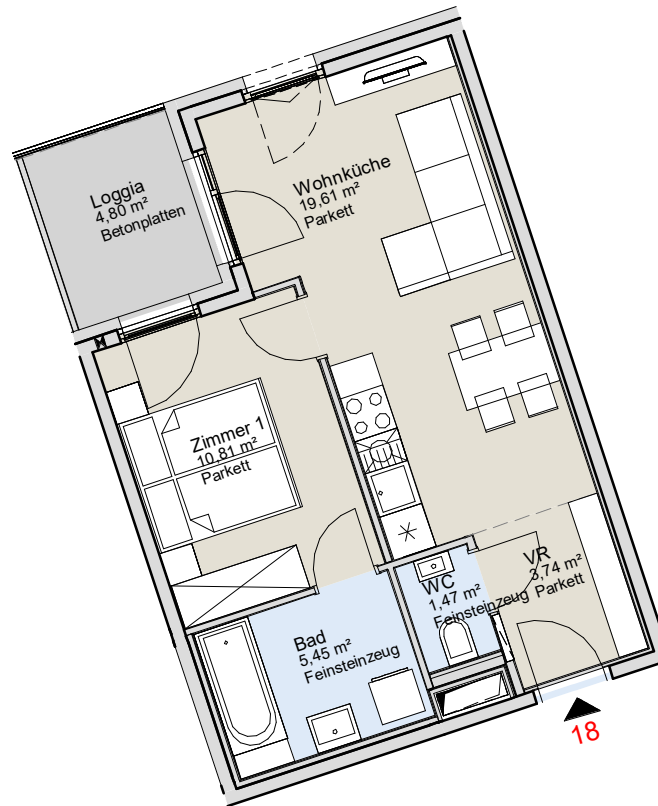
M 1:100

DATUM: 12.09.2024

| | |
|-----------|----------------------|
| Wohnküche | 19,61 m ² |
| WC | 1,47 m ² |
| Bad | 5,45 m ² |
| VR | 3,74 m ² |
| Zimmer 1 | 10,81 m ² |
| WNF | 41,08 m ² |

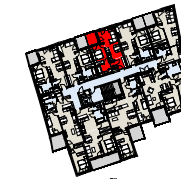
| | |
|--------|---------------------|
| Loggia | 4,80 m ² |
| FREI | 4,80 m ² |

| | |
|-------|---------------------|
| ER 18 | 2,05 m ² |
| ER | 2,05 m ² |



WG A WGA ZT GmbH
 Bloch-Bauer-Promenade 21
 1100 Wien
 Tel.: +43 1 320 35 51
 Email: office@wg-a.com
 www.wg-a.com

GESCHOSSPLAN



SCHROTTENSTEINGASSE 6



SCHRICKGASSE 23

WOHNUNGSGRUNDRISS

TOP 18

2. STOCK

SCHROTTENSTEINGASSE 6,
1220 WIEN

Wohnungsplan mit Möblierungsvorschlag.
Möbel und Einrichtungsgegenstände sind nicht Teil des Kaufgegenstandes. Ausstattung erfolgt laut Bau- und Ausstattungsbeschreibung. Für Einbaumöbel sind Naturmaße zu nehmen. Änderungen vorbehalten!