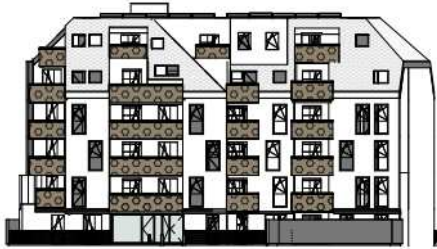




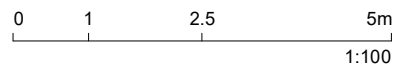
ANSICHT NORD STRASSE
SCHROTTENSTEINGASSE 6



ANSICHT SÜD GARTEN
SCHROTTENSTEINGASSE 6

LEGENDE

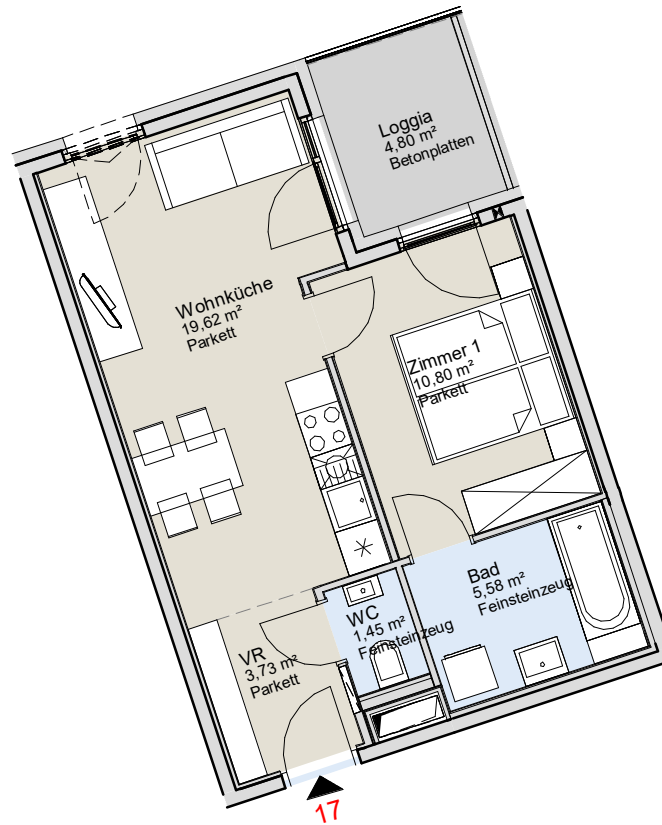
-  Kühlschrank
-  Geschirrspüler
-  Herd
- ER Einlagerungsraum
-  Parkett
-  Feinsteinzeug
-  Betonplatten



M 1:100

DATUM: 12.09.2024

Zimmer 1	10,80 m ²
Bad	5,58 m ²
WC	1,45 m ²
Wohnküche	19,62 m ²
VR	3,73 m ²
WNF	41,18 m ²
Loggia	4,80 m ²
FREI	4,80 m ²
ER 17	2,05 m ²
ER	2,05 m ²



WG A WGA ZT GmbH
 Bloch-Bauer-Promenade 21
 1100 Wien
 Tel.: +43 1 320 35 51
 Email: office@wg-a.com
 www.wg-a.com

GESCHOSSPLAN



SCHROTTENSTEINGASSE 6



SCHRICKGASSE 23

WOHNUNGSGRUNDRISS

TOP 17

2. STOCK

SCHROTTENSTEINGASSE 6,
1220 WIEN

Wohnungsplan mit Möblierungsvorschlag.
 Möbel und Einrichtungsgegenstände sind nicht
 Teil des Kaufgegenstandes. Ausstattung erfolgt
 laut Bau- und Ausstattungsbeschreibung.
 Für Einbaumöbel sind Naturmaße zu nehmen.
 Änderungen vorbehalten!