



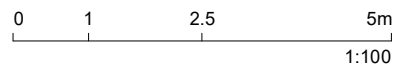
ANSICHT NORD STRASSE  
SCHROTTENSTEINGASSE 6



ANSICHT SÜD GARTEN  
SCHROTTENSTEINGASSE 6

LEGENDE

-  Kühlschrank
-  Geschirrspüler
-  Herd
-  ER
-  Parkett
-  Feinsteinzeug
-  Betonplatten



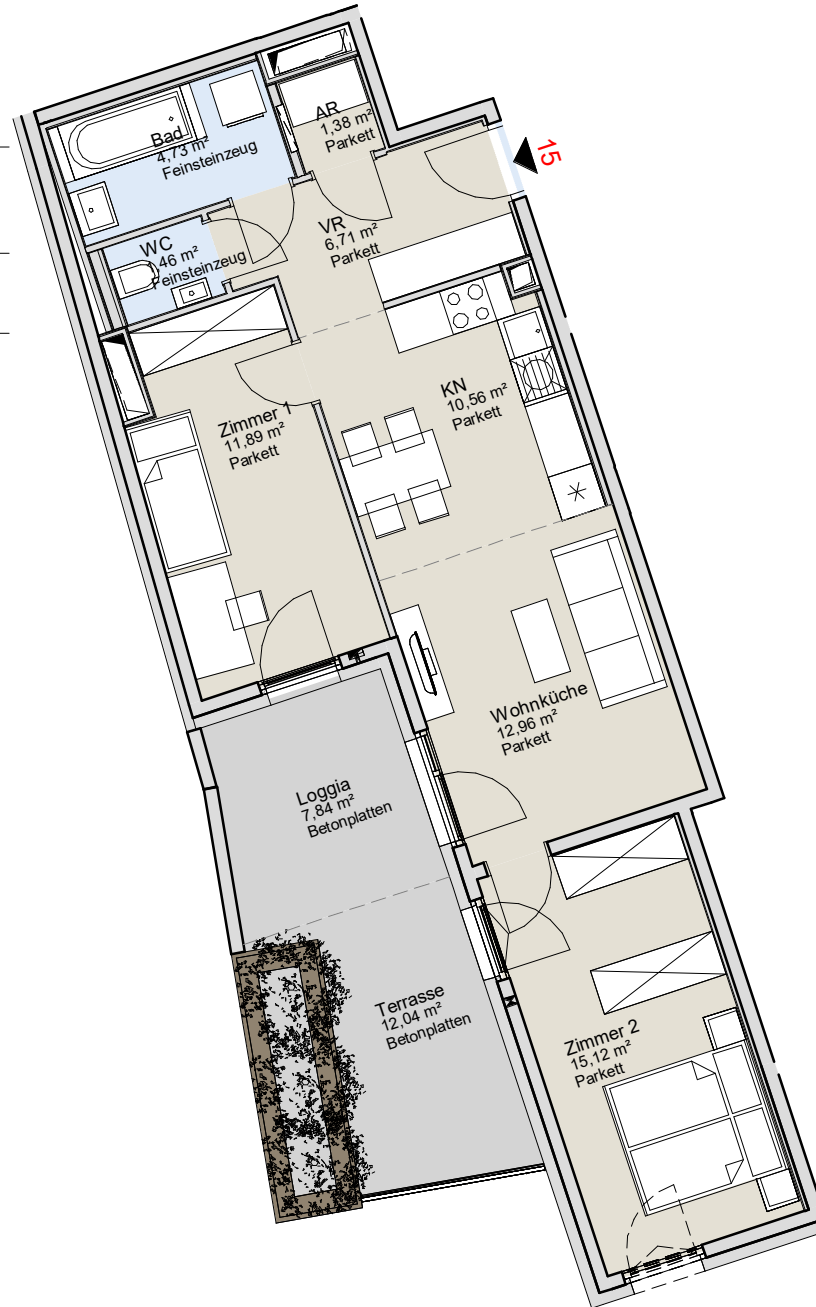
M 1:100

DATUM: 12.09.2024

Bad	4,73 m <sup>2</sup>
Wohnküche	12,96 m <sup>2</sup>
Zimmer 1	11,89 m <sup>2</sup>
Zimmer 2	15,12 m <sup>2</sup>
AR	1,38 m <sup>2</sup>
VR	6,71 m <sup>2</sup>
WC	1,46 m <sup>2</sup>
KN	10,56 m <sup>2</sup>
WNF	64,81 m <sup>2</sup>

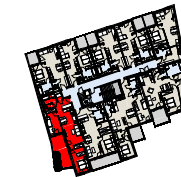
Loggia	7,84 m <sup>2</sup>
Terrasse	12,04 m <sup>2</sup>
FREI	19,88 m <sup>2</sup>

ER 15	2,20 m <sup>2</sup>
ER	2,20 m <sup>2</sup>



WGA ZT GmbH  
Bloch-Bauer-Promenade 21  
1100 Wien  
Tel.: +43 1 320 35 51  
Email: office@wg-a.com  
www.wg-a.com

GESCHOSSPLAN



SCHROTTENSTEINGASSE 6



SCHRICKGASSE 23

WOHNUNGSGRUNDRISS

TOP 15

1. STOCK

SCHROTTENSTEINGASSE 6,  
1220 WIEN

Wohnungsplan mit Möblierungsvorschlag.  
Möbel und Einrichtungsgegenstände sind nicht  
Teil des Kaufgegenstandes. Ausstattung erfolgt  
laut Bau- und Ausstattungsbeschreibung.  
Für Einbaumöbel sind Naturmaße zu nehmen.  
Änderungen vorbehalten!