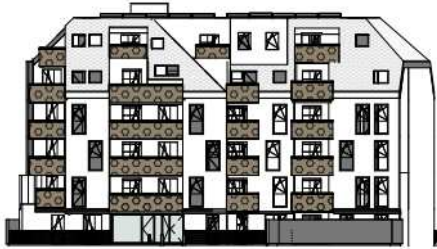




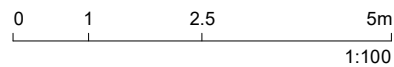
ANSICHT NORD STRASSE  
SCHROTTENSTEINGASSE 6



ANSICHT SÜD GARTEN  
SCHROTTENSTEINGASSE 6

LEGENDE

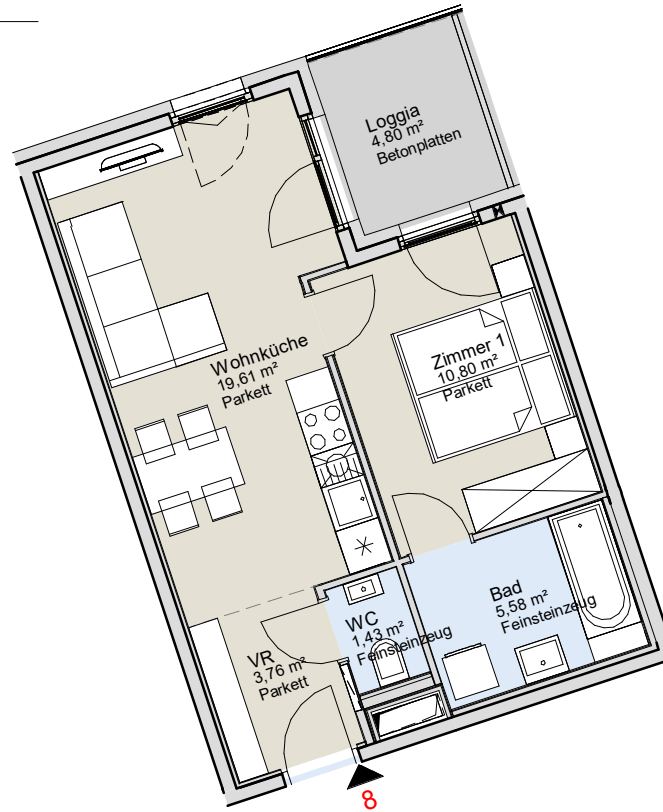
-  Kühlschrank
-  Geschirrspüler
-  Herd
- ER Einlagerungsraum
-  Parkett
-  Feinsteinzeug
-  Betonplatten



M 1:100

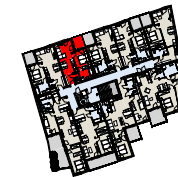
DATUM: 12.09.2024

Zimmer 1	10,80 m <sup>2</sup>
Bad	5,58 m <sup>2</sup>
WC	1,43 m <sup>2</sup>
Wohnküche	19,61 m <sup>2</sup>
VR	3,76 m <sup>2</sup>
WNF	41,18 m <sup>2</sup>
Loggia	4,80 m <sup>2</sup>
FREI	4,80 m <sup>2</sup>
ER 8	2,70 m <sup>2</sup>
ER	2,70 m <sup>2</sup>



**WG A** WGA ZT GmbH  
 Bloch-Bauer-Promenade 21  
 1100 Wien  
 Tel.: +43 1 320 35 51  
 Email: office@wg-a.com  
 www.wg-a.com

GESCHOSSPLAN



SCHROTTENSTEINGASSE 6



SCHRICKGASSE 23

WOHNUNGSGRUNDRISS

TOP 8

1. STOCK

SCHROTTENSTEINGASSE 6,  
1220 WIEN

Wohnungsplan mit Möblierungsvorschlag.  
 Möbel und Einrichtungsgegenstände sind nicht  
 Teil des Kaufgegenstandes. Ausstattung erfolgt  
 laut Bau- und Ausstattungsbeschreibung.  
 Für Einbaumöbel sind Naturmaße zu nehmen.  
 Änderungen vorbehalten!