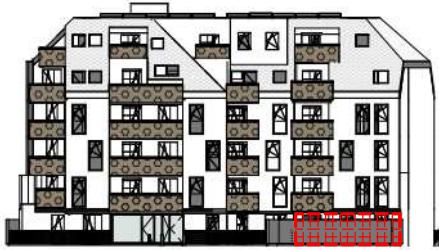




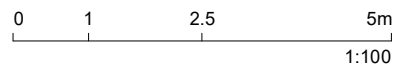
ANSICHT NORD STRASSE  
SCHROTTENSTEINGASSE 6



ANSICHT SÜD GARTEN  
SCHROTTENSTEINGASSE 6

LEGENDE

-  Kühlschrank
-  Geschirrspüler
-  Herd
-  ER
-  Parkett
-  Feinsteinzeug
-  Betonplatten

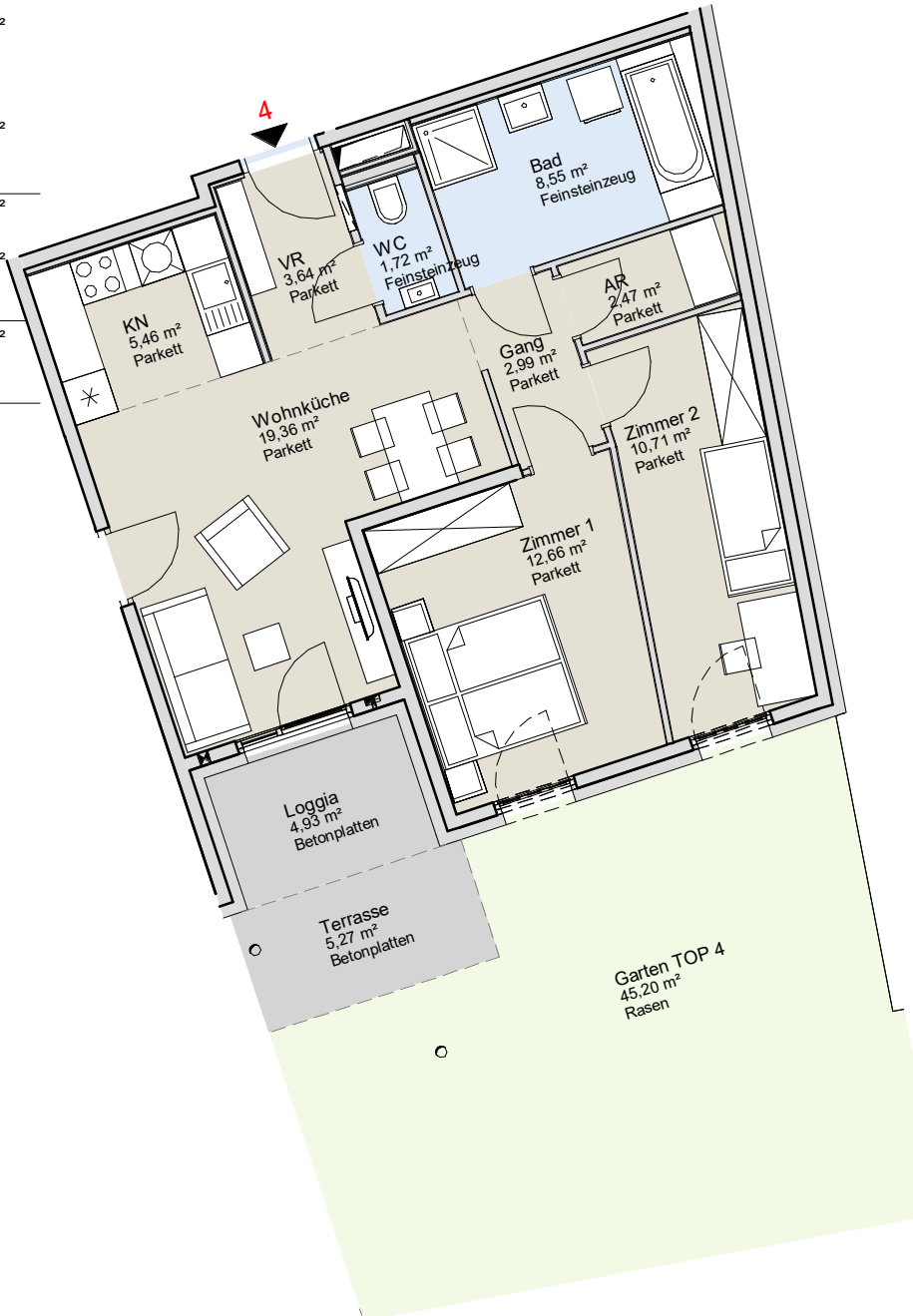


M 1:100

DATUM: 12.09.2024

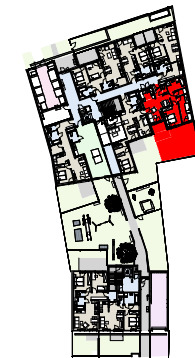
Zimmer 1	12,66 m <sup>2</sup>
Gang	2,99 m <sup>2</sup>
Zimmer 2	10,71 m <sup>2</sup>
AR	2,47 m <sup>2</sup>
Bad	8,55 m <sup>2</sup>
WC	1,72 m <sup>2</sup>
Wohnküche	19,36 m <sup>2</sup>
VR	3,64 m <sup>2</sup>
KN	5,46 m <sup>2</sup>
WNF	67,56 m <sup>2</sup>

Garten TOP 4	45,20 m <sup>2</sup>
Terrasse	5,27 m <sup>2</sup>
Loggia	4,93 m <sup>2</sup>
FREI	55,40 m <sup>2</sup>
ER 4	2,70 m <sup>2</sup>
ER	2,70 m <sup>2</sup>



**WG A** WGA ZT GmbH  
 Bloch-Bauer-Promenade 21  
 1100 Wien  
 Tel.: +43 1 320 35 51  
 Email: office@wg-a.com  
 www.wg-a.com

GESCHOSSPLAN



SCHROTTENSTEINGASSE 6

SCHRICKGASSE 23

WOHNUNGSGRUNDRISS

TOP 4

ERDGESCHOSS

SCHROTTENSTEINGASSE 6,  
1220 WIEN

Wohnungsplan mit Möblierungsvorschlag.  
 Möbel und Einrichtungsgegenstände sind nicht  
 Teil des Kaufgegenstandes. Ausstattung erfolgt  
 laut Bau- und Ausstattungsbeschreibung.  
 Für Einbaumöbel sind Naturmaße zu nehmen.  
 Änderungen vorbehalten!