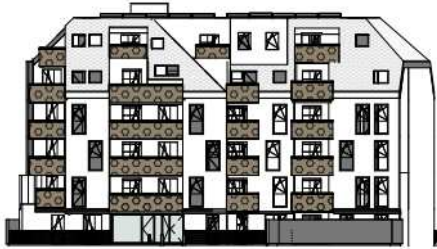




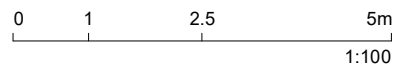
ANSICHT NORD STRASSE
SCHROTTENSTEINGASSE 6



ANSICHT SÜD GARTEN
SCHROTTENSTEINGASSE 6

LEGENDE

-  Kühlschrank
-  Geschirrspüler
-  Herd
- ER Einlagerungsraum
-  Parkett
-  Feinsteinzeug
-  Betonplatten



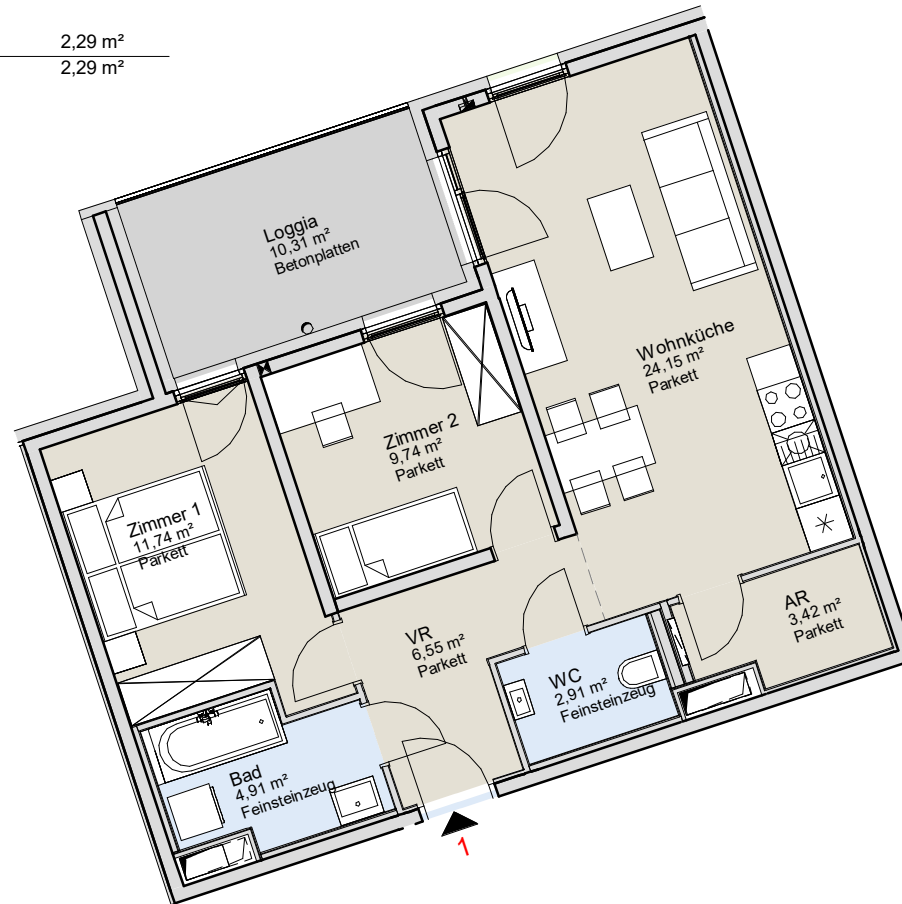
M 1:100

DATUM: 12.09.2024

Wohnküche	24,15 m ²
AR	3,42 m ²
Zimmer 2	9,74 m ²
WC	2,91 m ²
Bad	4,91 m ²
Zimmer 1	11,74 m ²
VR	6,55 m ²
WNF	63,42 m ²

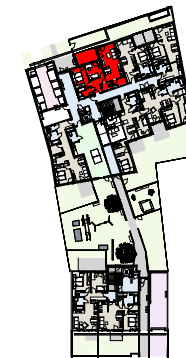
Loggia	10,31 m ²
FREI	10,31 m ²

ER 1	2,29 m ²
ER	2,29 m ²



WG A WGA ZT GmbH
 Bloch-Bauer-Promenade 21
 1100 Wien
 Tel.: +43 1 320 35 51
 Email: office@wg-a.com
 www.wg-a.com

GESCHOSSPLAN



SCHROTTENSTEINGASSE 6

SCHRICKGASSE 23

WOHNUNGSGRUNDRISS

TOP 1

ERDGESCHOSS

SCHROTTENSTEINGASSE 6,
1220 WIEN

Wohnungsplan mit Möblierungsvorschlag.
 Möbel und Einrichtungsgegenstände sind nicht
 Teil des Kaufgegenstandes. Ausstattung erfolgt
 laut Bau- und Ausstattungsbeschreibung.
 Für Einbaumöbel sind Naturmaße zu nehmen.
 Änderungen vorbehalten!