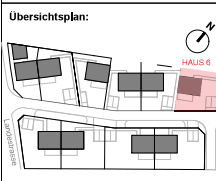


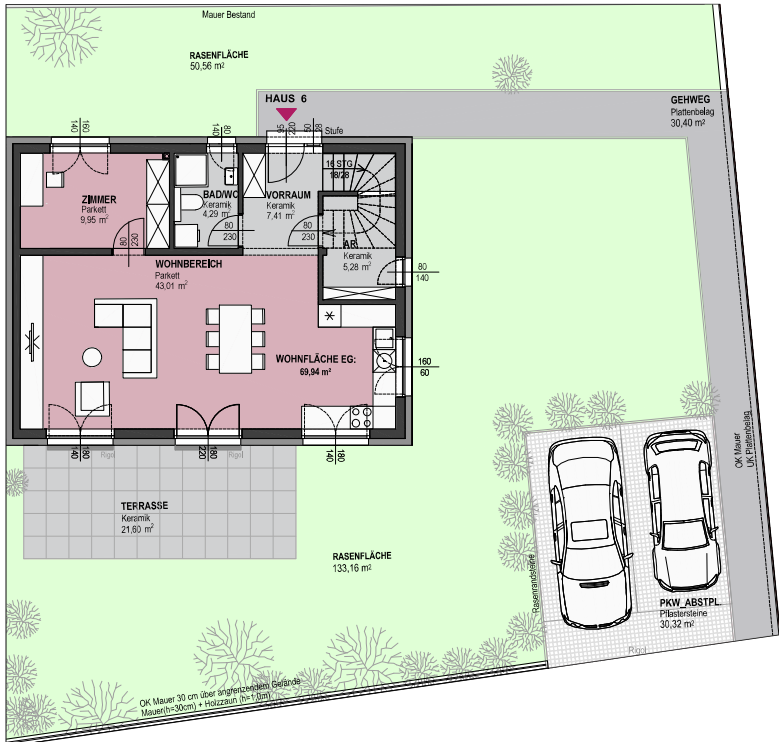
WOHNHÄUSER OBERMARKERSDORF

Bauteil: HAUS 6
Haus Nr.: 239
Stock: EG und OG
Zimmer: 5

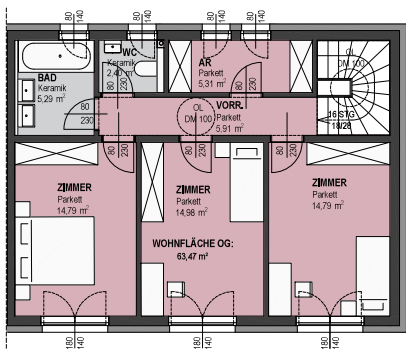
Adresse: Obermarkersdorf 36
 2073 Schwartenthal



ERDGESCHOSS



OBERGESCHOSS



Fläche:

ERDGESCHOSS	
Vorraum:	7,41 m ²
Bad/WC:	4,29 m ²
AR:	5,28 m ²
Wohnbereich:	43,01 m ²
Zimmer:	9,95 m ²
Wohnnutzfläche:	69,94 m²
OBERGESCHOSS	
Vorraum:	5,91 m ²
Bad:	5,29 m ²
WC:	2,40 m ²
AR:	5,31 m ²
Zimmer:	14,79 m ²
Zimmer:	14,98 m ²
Zimmer:	14,79 m ²
Wohnnutzfläche:	63,47 m²
WOHNUTZFLÄCHE:	133,41 m²
TERRASSE:	21,60 m ²
GARTEN:	183,72 m ²
GEHWEG:	30,40 m ²
PKW_ABSTPL:	30,32 m ²

- LEGENDE**
- Küchschrank
 - Geschirrspüler
 - Herd
 - Keramik
 - Parkett
 - Plattenbelag

*Wohnungsplan mit Möblierungsvorschlag
 Möbel und Einrichtungsgegenstände sind nicht Teil
 des Kaufgegenstandes
 Ausstattung laut Bau- und Ausstattungsbeschreibung
 Für Einbaumöbel Natürmaße nehmen
 Änderungen vorbehalten
 Toleranzgrenze 3%*

Bauträger: VWV-OMD Immobilienentwicklungs
 GmbH
 Schelleingasse 44/6
 1040 Wien

Architektur: Oliver Fritz
 Operring 6, 1010 Wien
 Tel: 06643484040
 e-Mail: o.fritz@orf.at

Maßstab: 1:100
 0 1 2,5 5 m

Stand: 09.11.2021