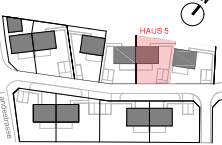


WOHNHÄUSER OBERMARKERSDORF

Bauteil: HAUS 5
Haus Nr.: 238
Stock: EG und OG
Zimmer: 5

Adresse: Obermarkersdorf 36
2078 Schwartenthal

Übersichtsplan:

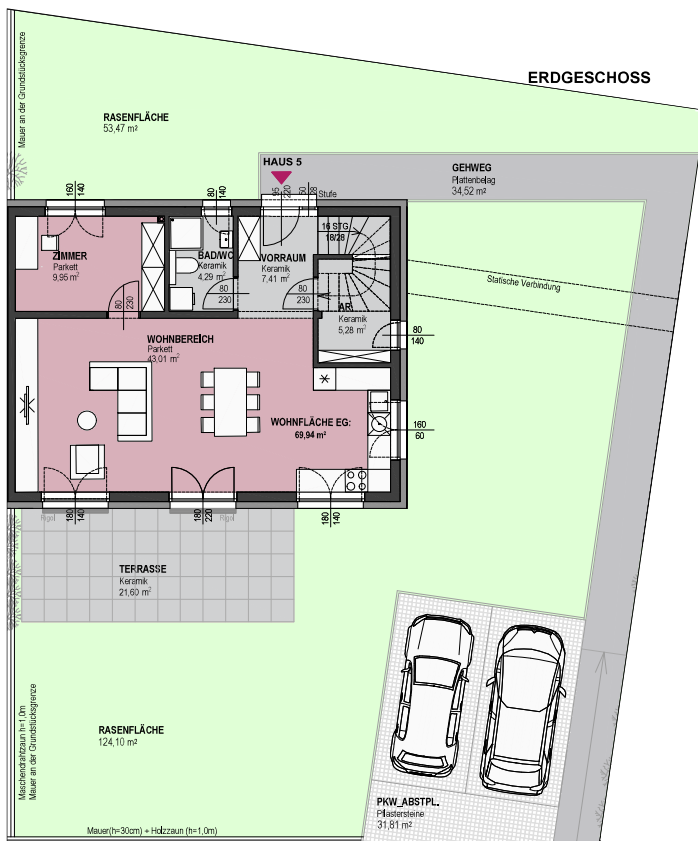


Fläche: ERDGESCHOSS
Vorraum: 7,41 m²
Bad/WC: 4,29 m²
AR: 5,28 m²
Wohnbereich: 43,01 m²
Zimmer: 9,95 m²
Wohnnutzfläche: 69,94 m²

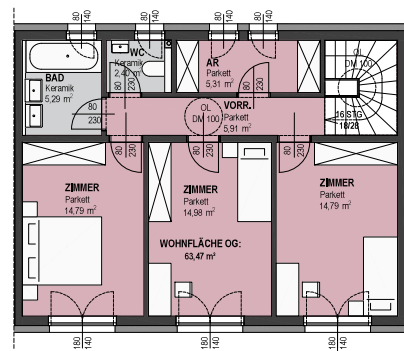
OBERGESCHOSS
Vorraum: 5,91 m²
Bad: 5,29 m²
WC: 2,40 m²
AR: 5,31 m²
Zimmer: 14,79 m²
Zimmer: 14,98 m²
Zimmer: 14,79 m²
Wohnnutzfläche: 63,47 m²

WOHNNUTZFLÄCHE: 133,41 m²

TERRASSE: 21,60 m²
GARTEN: 177,57 m²
GEHWEG: 34,52 m²
PKW ABSTPL.: 31,81 m²



OBERGESCHOSS



LEGENDE

- Küchenschrank
- Geschirrspüler
- Herd
- Keramik
- Parkett
- Plattenbelag

Wohnungsplan mit Möblierungsvorschlag
Möbel und Einrichtungsgegenstände sind nicht Teil
des Kaufgegenstandes
Ausstattung laut Bau- und Ausstattungsbeschreibung
Für Einbaumöbel Naturmaße nehmen
Änderungen vorbehalten
Toleranzgrenze 3%

Bauträger: VWV-OMD Immobilienentwicklungs
GmbH
Schellinggasse 44/6
1040 Wien

Architektur: Oliver Fritz
Operring 6, 1010 Wien
Tel: 06643484040
e-Mail: o.fritz@or6.at

Maßstab: 1:100
0 1 2,5 5 m

Stand: 09.11.2021

