



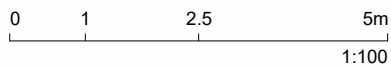
ANSICHT NORD STRASSE  
SCHRICKGASSE 23 / STIEGE 2



ANSICHT SÜD GARTEN  
SCHRICKGASSE 23 / STIEGE 2

LEGENDE

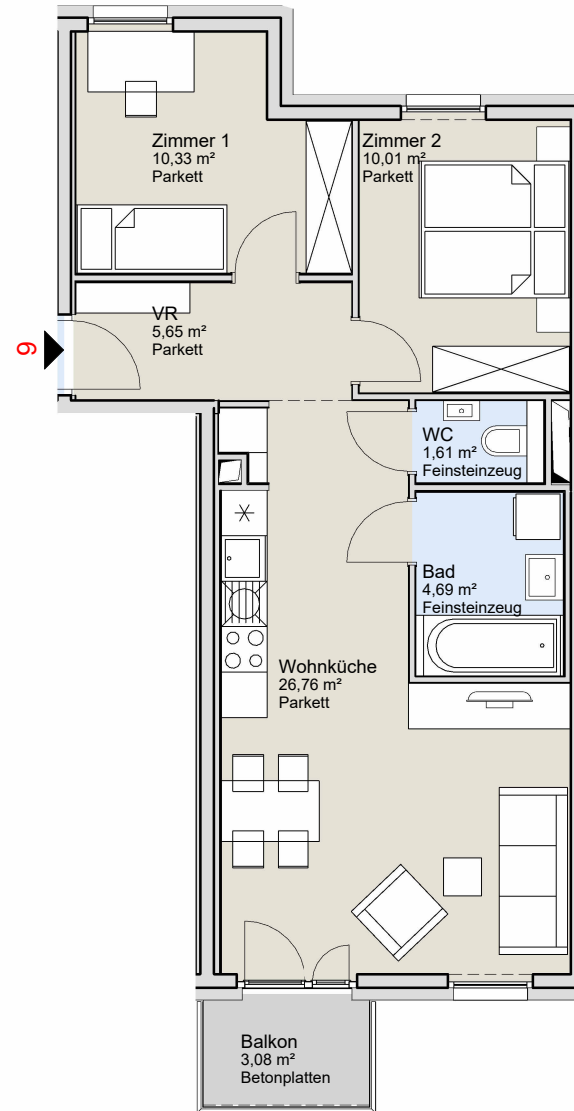
-  Kühlschrank
-  Geschirrspüler
-  Herd
-  Einlagerungsraum
-  Parkett
-  Feinsteinzeug
-  Betonplatten



M 1:100:

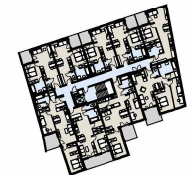
DATUM: 12.12.2022

Zimmer 1	10,33 m <sup>2</sup>
VR	5,65 m <sup>2</sup>
Zimmer 2	10,01 m <sup>2</sup>
WC	1,61 m <sup>2</sup>
Bad	4,69 m <sup>2</sup>
Wohnküche	26,76 m <sup>2</sup>
WNF	59,05 m <sup>2</sup>
Balkon	3,08 m <sup>2</sup>
FREI	3,08 m <sup>2</sup>
ER Top 9	3,13 m <sup>2</sup>
ER	3,13 m <sup>2</sup>



**WG A** WGA ZT GmbH  
 Bloch-Bauer-Promenade 21  
 1100 Wien  
 Tel.: +43 1 320 35 51  
 Email: office@wg-a.com  
 www.wg-a.com

GESCHOSSPLAN



STIEGE 1



STIEGE 2

WOHNUNGSGRUNDRISS

TOP 9  
STIEGE 2  
3. STOCK

SCHRICKGASSE 23,  
1220 WIEN

Sämtliche im Plan dargestellten  
Einrichtungsgegenstände wie Möbel,  
Waschmaschinen, Geschirrspüler etc. sind  
nicht in der Standardausführung enthalten.

Flächenangaben sind Planmaße.