

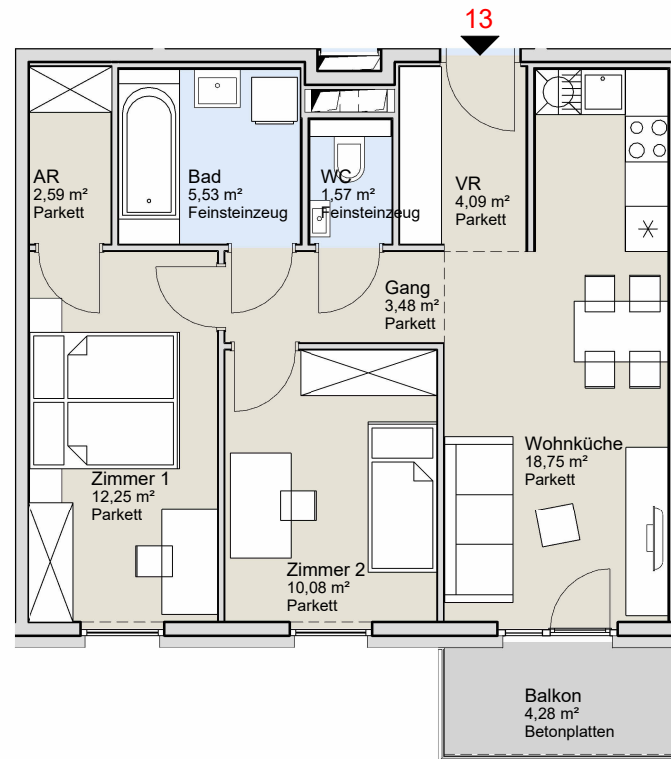


ANSICHT NORD STRASSE  
SCHRICKGASSE 23 / STIEGE 2



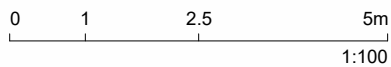
ANSICHT SÜD GARTEN  
SCHRICKGASSE 23 / STIEGE 2

Zimmer 1	12,25 m <sup>2</sup>
Zimmer 2	10,08 m <sup>2</sup>
Wohnküche	18,75 m <sup>2</sup>
Gang	3,48 m <sup>2</sup>
VR	4,09 m <sup>2</sup>
WC	1,57 m <sup>2</sup>
Bad	5,53 m <sup>2</sup>
AR	2,59 m <sup>2</sup>
WNF	58,34 m <sup>2</sup>
Balkon	4,28 m <sup>2</sup>
FREI	4,28 m <sup>2</sup>
ER Top 13	2,77 m <sup>2</sup>
ER	2,77 m <sup>2</sup>



LEGENDE

	Kühlschrank
	Geschirrspüler
	Herd
ER	Einlagerungsraum
	Parkett
	Feinsteinzeug
	Betonplatten

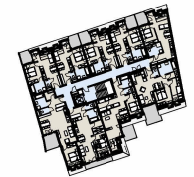


M 1:100

DATUM: 12.12.2022

**WG A** WGA ZT GmbH  
Bloch-Bauer-Promenade 21  
1100 Wien  
Tel.: +43 1 320 35 51  
Email: office@wg-a.com  
www.wg-a.com

GESCHOSSPLAN



STIEGE 1



STIEGE 2

WOHNUNGSGRUNDRISS

TOP 13  
STIEGE 2  
1. DACHGESCHOSS

SCHRICKGASSE 23,  
1220 WIEN

Sämtliche im Plan dargestellten  
Einrichtungsgegenstände wie Möbel,  
Waschmaschinen, Geschirrspüler etc. sind  
nicht in der Standardausführung enthalten.

Flächenangaben sind Planmaße.