



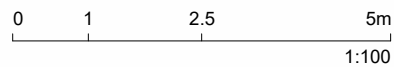
ANSICHT NORD STRASSE
SCHROTTENSTEINGASSE 6 / STIEGE 1



ANSICHT SÜD GARTEN
SCHROTTENSTEINGASSE 6 / STIEGE 1

LEGENDE

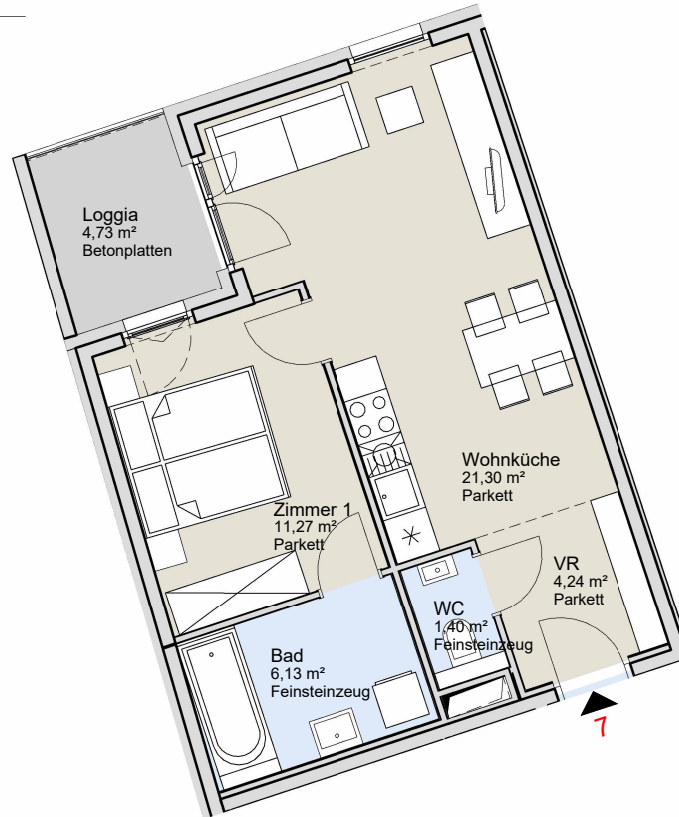
-  Kühlschrank
-  Geschirrspüler
-  Herd
- ER Einlagerungsraum
-  Parkett
-  Feinsteinzeug
-  Betonplatten



M 1:100

DATUM: 12.12.2022

| | |
|-----------|----------------------|
| Wohnküche | 21,30 m ² |
| WC | 1,40 m ² |
| Bad | 6,13 m ² |
| VR | 4,24 m ² |
| Zimmer 1 | 11,27 m ² |
| WNF | 44,34 m ² |
| | |
| Loggia | 4,73 m ² |
| FREI | 4,73 m ² |
| | |
| ER Top 7 | 2,70 m ² |
| ER | 2,70 m ² |



WG A WGA ZT GmbH
 Bloch-Bauer-Promenade 21
 1100 Wien
 Tel.: +43 1 320 35 51
 Email: office@wg-a.com
 www.wg-a.com

GESCHOSSPLAN



STIEGE 1



STIEGE 2

WOHNUNGSGRUNDRISS

TOP 7
STIEGE 1
1. STOCK

SCHROTTENSTEINGASSE 6,
1220 WIEN

Sämtliche im Plan dargestellten
Einrichtungsgegenstände wie Möbel,
Waschmaschinen, Geschirrspüler etc. sind
nicht in der Standardausführung enthalten.

Flächenangaben sind Planmaße.