



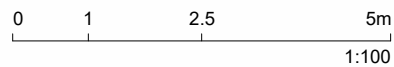
ANSICHT NORD STRASSE
SCHROTTENSTEINGASSE 6 / STIEGE 1



ANSICHT SÜD GARTEN
SCHROTTENSTEINGASSE 6 / STIEGE 1

LEGENDE

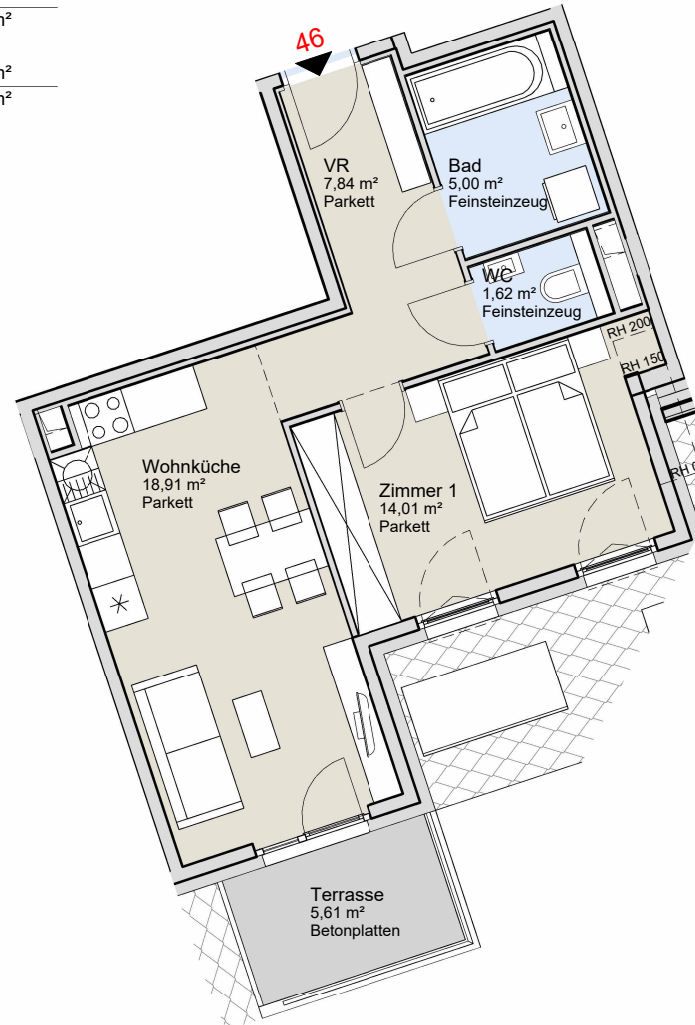
-  Kühlschrank
-  Geschirrspüler
-  Herd
-  ER
-  Parkett
-  Feinsteinzeug
-  Betonplatten



M 1:100

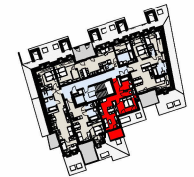
DATUM: 12.12.2022

| | |
|-----------|----------------------|
| Zimmer 1 | 14,01 m ² |
| Wohnküche | 18,91 m ² |
| VR | 7,84 m ² |
| Bad | 5,00 m ² |
| WC | 1,62 m ² |
| WNF | 47,38 m ² |
| | |
| Terrasse | 5,61 m ² |
| FREI | 5,61 m ² |
| | |
| ER Top 46 | 2,45 m ² |
| ER | 2,45 m ² |



WG A WGA ZT GmbH
 Bloch-Bauer-Promenade 21
 1100 Wien
 Tel.: +43 1 320 35 51
 Email: office@wg-a.com
 www.wg-a.com

GESCHOSSPLAN



STIEGE 1



STIEGE 2

WOHNUNGSGRUNDRISS

TOP 46
 STIEGE 1
 2. DACHGESCHOSS

SCHROTTENSTEINGASSE 6,
 1220 WIEN

Sämtliche im Plan dargestellten
 Einrichtungsgegenstände wie Möbel,
 Waschmaschinen, Geschirrspüler etc. sind
 nicht in der Standardausführung enthalten.

Flächenangaben sind Planmaße.