



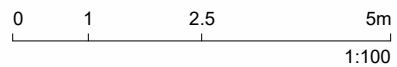
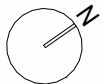
ANSICHT NORD STRASSE  
SCHROTTENSTEINGASSE 6 / STIEGE 1



ANSICHT SÜD GARTEN  
SCHROTTENSTEINGASSE 6 / STIEGE 1

LEGENDE

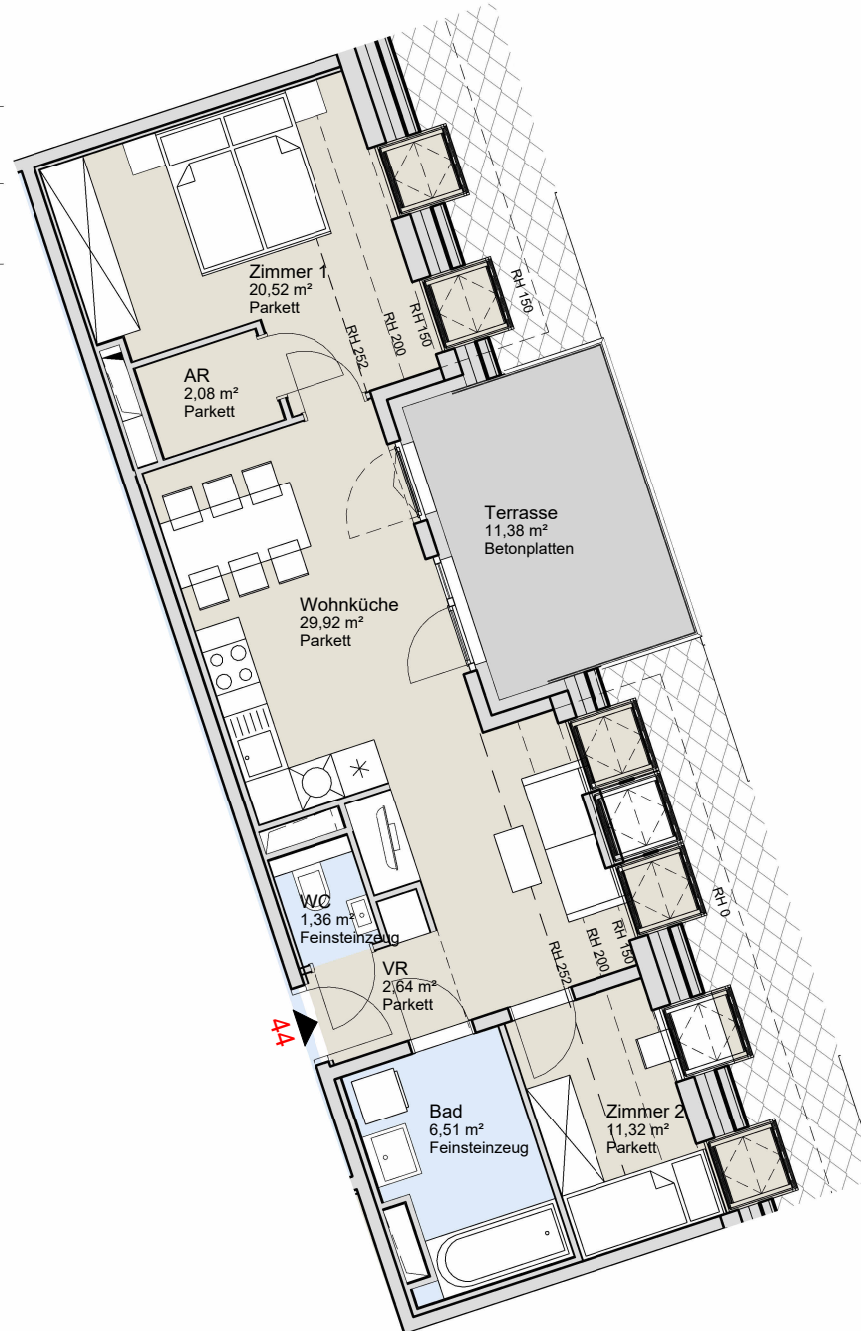
-  Kühlschrank
-  Geschirrspüler
-  Herd
- ER Einlagerungsraum
-  Parkett
-  Feinsteinzeug
-  Betonplatten



M 1:100

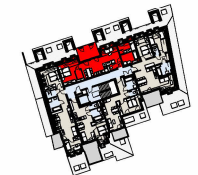
DATUM: 12.12.2022

Zimmer 1	20,52 m <sup>2</sup>
AR	2,08 m <sup>2</sup>
Wohnküche	29,92 m <sup>2</sup>
VR	2,64 m <sup>2</sup>
Bad	6,51 m <sup>2</sup>
Zimmer 2	11,32 m <sup>2</sup>
WC	1,36 m <sup>2</sup>
WNF	74,35 m <sup>2</sup>
Terrasse	11,38 m <sup>2</sup>
FREI	11,38 m <sup>2</sup>
ER Top 44	2,45 m <sup>2</sup>
ER	2,45 m <sup>2</sup>



**WG A** WGA ZT GmbH  
 Bloch-Bauer-Promenade 21  
 1100 Wien  
 Tel.: +43 1 320 35 51  
 Email: office@wg-a.com  
 www.wg-a.com

GESCHOSSPLAN



STIEGE 1



STIEGE 2

WOHNUNGSGRUNDRISS

TOP 44  
 STIEGE 1  
 2. DACHGESCHOSS

SCHROTTENSTEINGASSE 6,  
 1220 WIEN

Sämtliche im Plan dargestellten  
 Einrichtungsgegenstände wie Möbel,  
 Waschmaschinen, Geschirrspüler etc. sind  
 nicht in der Standardausführung enthalten.

Flächenangaben sind Planmaße.