



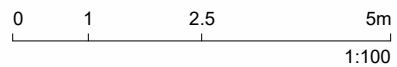
ANSICHT NORD STRASSE  
SCHROTTENSTEINGASSE 6 / STIEGE 1



ANSICHT SÜD GARTEN  
SCHROTTENSTEINGASSE 6 / STIEGE 1

LEGENDE

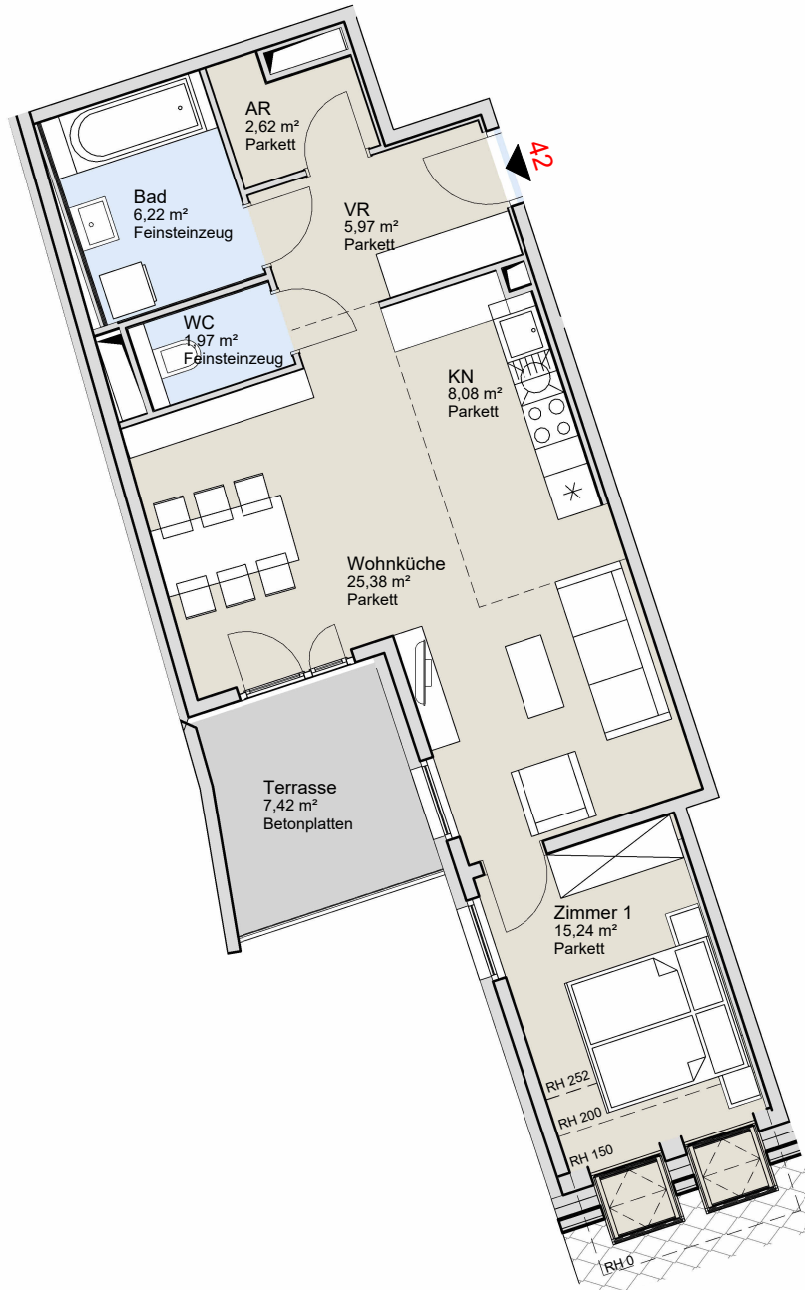
	Kühlschrank
	Geschirrspüler
	Herd
ER	Einlagerungsraum
	Parkett
	Feinsteinzeug
	Betonplatten



M 1:100

DATUM: 12.12.2022

AR	2,62 m <sup>2</sup>
Bad	6,22 m <sup>2</sup>
WC	1,97 m <sup>2</sup>
Wohnküche	25,38 m <sup>2</sup>
Zimmer 1	15,24 m <sup>2</sup>
VR	5,97 m <sup>2</sup>
KN	8,08 m <sup>2</sup>
WNF	65,48 m <sup>2</sup>
Terrasse	7,42 m <sup>2</sup>
FREI	7,42 m <sup>2</sup>
ER Top 42	2,45 m <sup>2</sup>
ER	2,45 m <sup>2</sup>



WGA ZT GmbH  
Bloch-Bauer-Promenade 21  
1100 Wien  
Tel.: +43 1 320 35 51  
Email: office@wg-a.com  
www.wg-a.com

GESCHOSSPLAN



STIEGE 1



STIEGE 2

WOHNUNGSGRUNDRISS

TOP 42  
STIEGE 1  
1. DACHGESCHOSS

SCHROTTENSTEINGASSE 6,  
1220 WIEN

Sämtliche im Plan dargestellten  
Einrichtungsgegenstände wie Möbel,  
Waschmaschinen, Geschirrspüler etc. sind  
nicht in der Standardausführung enthalten.

Flächenangaben sind Planmaße.