



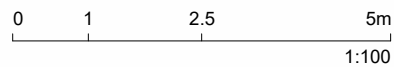
ANSICHT NORD STRASSE
SCHROTTENSTEINGASSE 6 / STIEGE 1



ANSICHT SÜD GARTEN
SCHROTTENSTEINGASSE 6 / STIEGE 1

LEGENDE

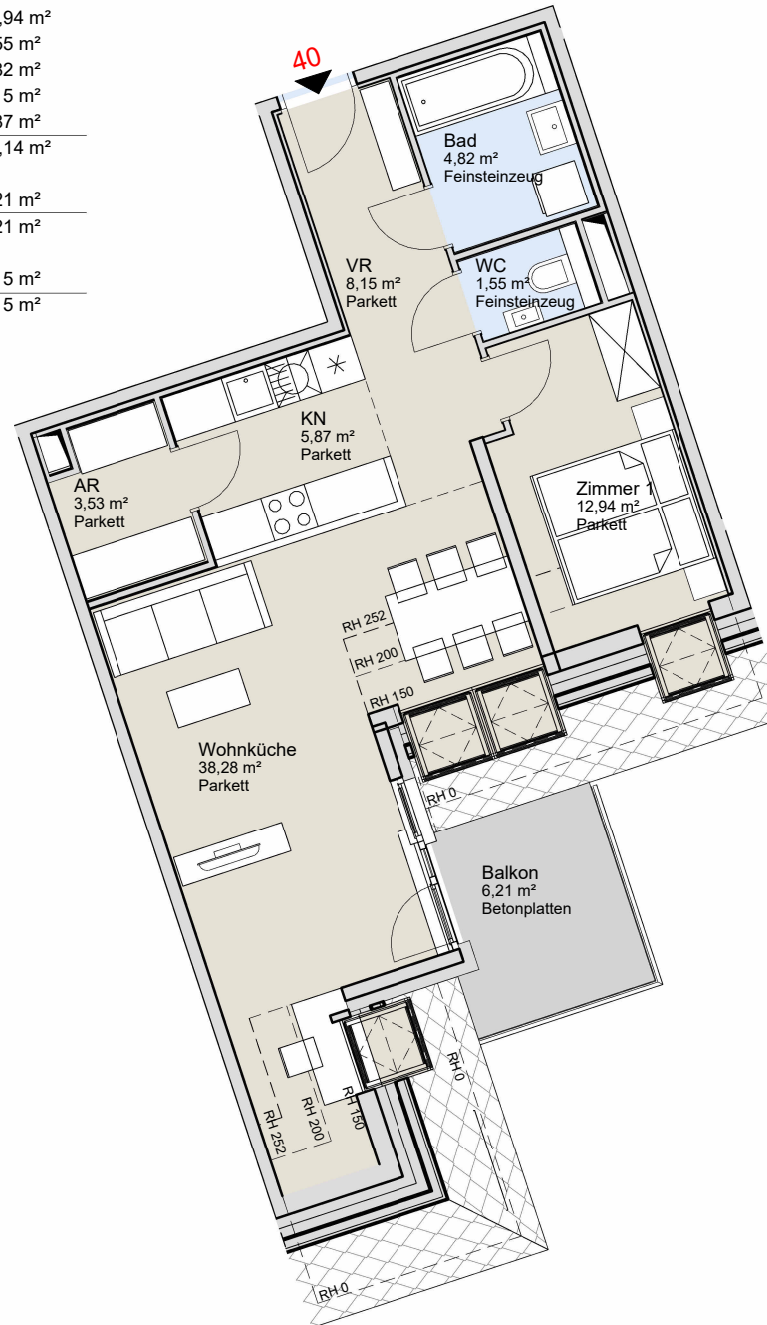
-  Kühlschrank
-  Geschirrspüler
-  Herd
-  ER
-  Parkett
-  Feinsteinzeug
-  Betonplatten



M 1:100

DATUM: 12.12.2022

Wohnküche	38,28 m ²
AR	3,53 m ²
Zimmer 1	12,94 m ²
WC	1,55 m ²
Bad	4,82 m ²
VR	8,15 m ²
KN	5,87 m ²
WNF	75,14 m ²
Balkon	6,21 m ²
FREI	6,21 m ²
ER Top 40	2,15 m ²
ER	2,15 m ²



WG A WGA ZT GmbH
 Bloch-Bauer-Promenade 21
 1100 Wien
 Tel.: +43 1 320 35 51
 Email: office@wg-a.com
 www.wg-a.com

GESCHOSSPLAN



STIEGE 1



STIEGE 2

WOHNUNGSGRUNDRISS

TOP 40
 STIEGE 1
 1. DACHGESCHOSS

SCHROTTENSTEINGASSE 6,
 1220 WIEN

Sämtliche im Plan dargestellten
 Einrichtungsgegenstände wie Möbel,
 Waschmaschinen, Geschirrspüler etc. sind
 nicht in der Standardausführung enthalten.

Flächenangaben sind Planmaße.