



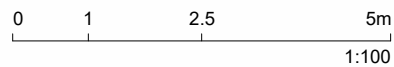
ANSICHT NORD STRASSE  
SCHROTTENSTEINGASSE 6 / STIEGE 1



ANSICHT SÜD GARTEN  
SCHROTTENSTEINGASSE 6 / STIEGE 1

LEGENDE

-  Kühlschrank
-  Geschirrspüler
-  Herd
-  ER
-  Parkett
-  Feinsteinzeug
-  Betonplatten



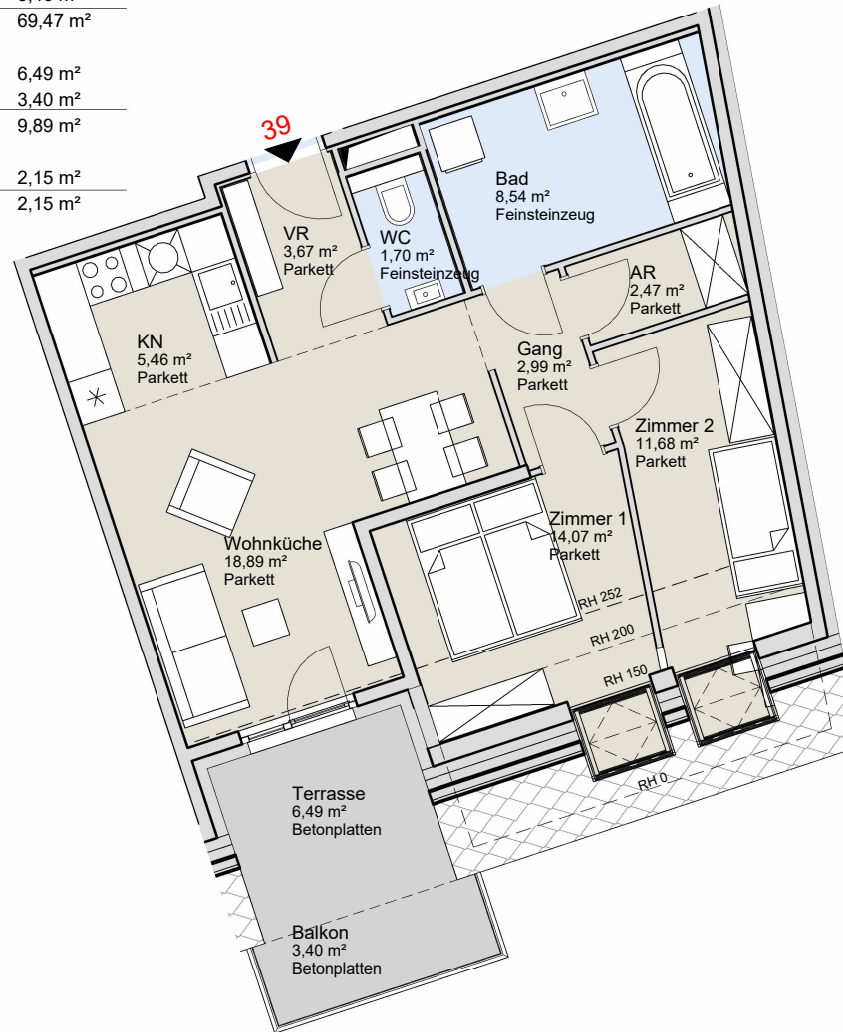
M 1:100

DATUM: 12.12.2022

Zimmer 1	14,07 m <sup>2</sup>
Gang	2,99 m <sup>2</sup>
Zimmer 2	11,68 m <sup>2</sup>
AR	2,47 m <sup>2</sup>
Bad	8,54 m <sup>2</sup>
WC	1,70 m <sup>2</sup>
Wohnküche	18,89 m <sup>2</sup>
VR	3,67 m <sup>2</sup>
KN	5,46 m <sup>2</sup>
WNF	69,47 m <sup>2</sup>

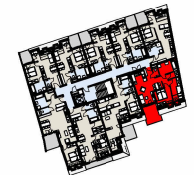
Terrasse	6,49 m <sup>2</sup>
Balkon	3,40 m <sup>2</sup>
FREI	9,89 m <sup>2</sup>

ER Top 39	2,15 m <sup>2</sup>
ER	2,15 m <sup>2</sup>



**WG A** WGA ZT GmbH  
 Bloch-Bauer-Promenade 21  
 1100 Wien  
 Tel.: +43 1 320 35 51  
 Email: office@wg-a.com  
 www.wg-a.com

GESCHOSSPLAN



STIEGE 1



STIEGE 2

WOHNUNGSGRUNDRISS

TOP 39  
 STIEGE 1  
 1. DACHGESCHOSS

SCHROTTENSTEINGASSE 6,  
 1220 WIEN

Sämtliche im Plan dargestellten  
 Einrichtungsgegenstände wie Möbel,  
 Waschmaschinen, Geschirrspüler etc. sind  
 nicht in der Standardausführung enthalten.

Flächenangaben sind Planmaße.