



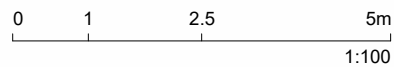
ANSICHT NORD STRASSE  
SCHROTTENSTEINGASSE 6 / STIEGE 1



ANSICHT SÜD GARTEN  
SCHROTTENSTEINGASSE 6 / STIEGE 1

LEGENDE

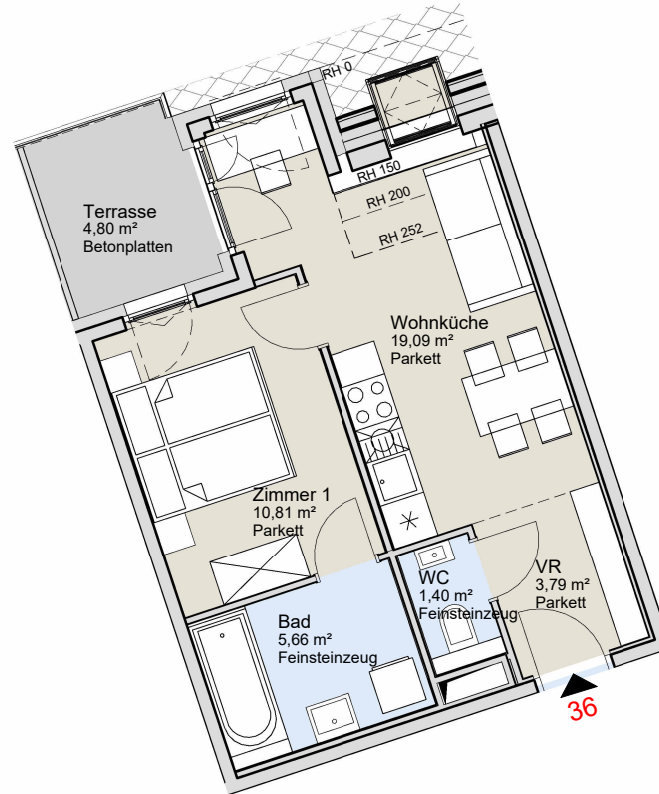
	Kühlschrank
	Geschirrspüler
	Herd
ER	Einlagerungsraum
	Parkett
	Feinsteinzeug
	Betonplatten



M 1:100

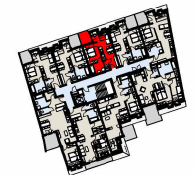
DATUM: 12.12.2022

Wohnküche	19,09 m <sup>2</sup>
WC	1,40 m <sup>2</sup>
Bad	5,66 m <sup>2</sup>
VR	3,79 m <sup>2</sup>
Zimmer 1	10,81 m <sup>2</sup>
WNF	40,75 m <sup>2</sup>
Terrasse	4,80 m <sup>2</sup>
FREI	4,80 m <sup>2</sup>
ER Top 36	2,17 m <sup>2</sup>
ER	2,17 m <sup>2</sup>



**WG A** WGA ZT GmbH  
Bloch-Bauer-Promenade 21  
1100 Wien  
Tel.: +43 1 320 35 51  
Email: office@wg-a.com  
www.wg-a.com

GESCHOSSPLAN



STIEGE 1



STIEGE 2

WOHNUNGSGRUNDRISS

TOP 36  
STIEGE 1  
1. DACHGESCHOSS

SCHROTTENSTEINGASSE 6,  
1220 WIEN

Sämtliche im Plan dargestellten  
Einrichtungsgegenstände wie Möbel,  
Waschmaschinen, Geschirrspüler etc. sind  
nicht in der Standardausführung enthalten.

Flächenangaben sind Planmaße.