



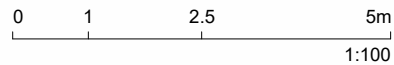
ANSICHT NORD STRASSE
SCHROTTENSTEINGASSE 6 / STIEGE 1



ANSICHT SÜD GARTEN
SCHROTTENSTEINGASSE 6 / STIEGE 1

LEGENDE

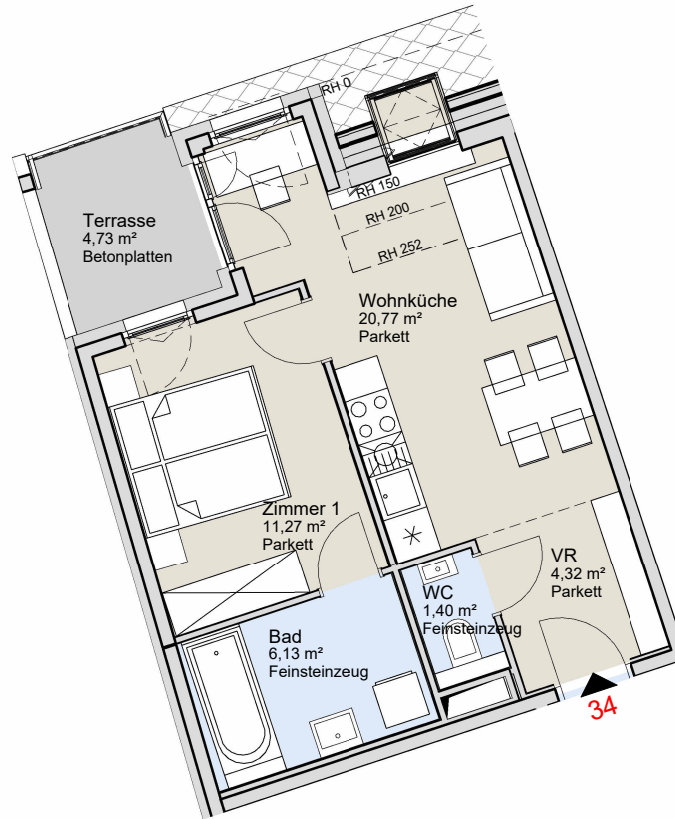
-  Kühlschrank
-  Geschirrspüler
-  Herd
- ER Einlagerungsraum
-  Parkett
-  Feinsteinzeug
-  Betonplatten



M 1:100

DATUM: 12.12.2022

Wohnküche	20,77 m ²
WC	1,40 m ²
Bad	6,13 m ²
Zimmer 1	11,27 m ²
VR	4,32 m ²
WNF	43,89 m ²
Terrasse	4,73 m ²
FREI	4,73 m ²
ER Top 34	2,05 m ²
ER	2,05 m ²



WG A WGA ZT GmbH
 Bloch-Bauer-Promenade 21
 1100 Wien
 Tel.: +43 1 320 35 51
 Email: office@wg-a.com
 www.wg-a.com

GESCHOSSPLAN



STIEGE 1



STIEGE 2

WOHNUNGSGRUNDRISS

TOP 34
STIEGE 1
1. DACHGESCHOSS

SCHROTTENSTEINGASSE 6,
1220 WIEN

Sämtliche im Plan dargestellten
Einrichtungsgegenstände wie Möbel,
Waschmaschinen, Geschirrspüler etc. sind
nicht in der Standardausführung enthalten.

Flächenangaben sind Planmaße.