

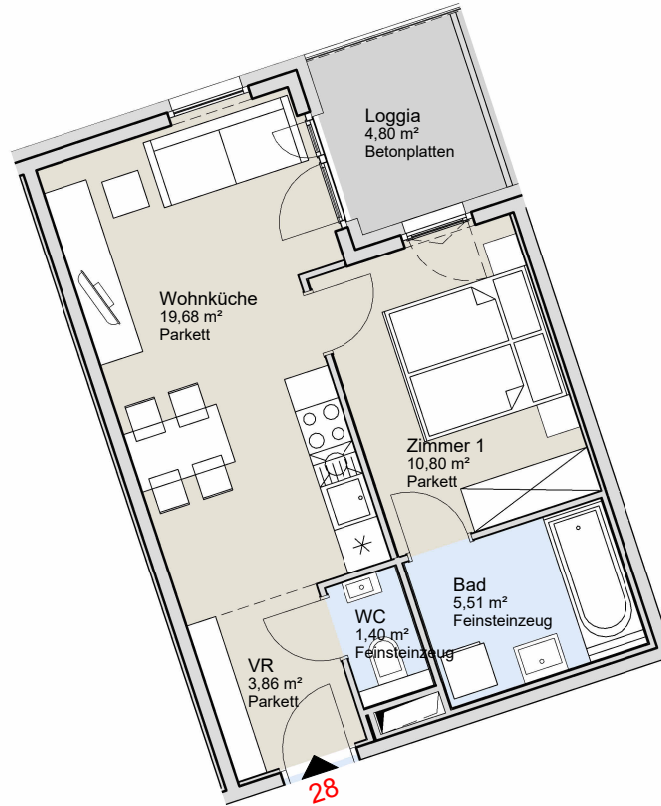


ANSICHT NORD STRASSE
SCHROTTENSTEINGASSE 6 / STIEGE 1



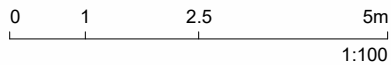
ANSICHT SÜD GARTEN
SCHROTTENSTEINGASSE 6 / STIEGE 1

Zimmer 1	10,80 m ²
Bad	5,51 m ²
WC	1,40 m ²
Wohnküche	19,68 m ²
VR	3,86 m ²
WNF	41,25 m ²
Loggia	4,80 m ²
FREI	4,80 m ²
ER Top 28	2,21 m ²
ER	2,21 m ²



LEGENDE

	Kühlschrank
	Geschirrspüler
	Herd
ER	Einlagerungsraum
	Parkett
	Feinsteinzeug
	Betonplatten



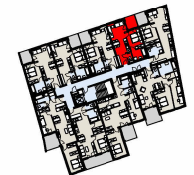
M 1:100

DATUM: 12.12.2022



WGA ZT GmbH
Bloch-Bauer-Promenade 21
1100 Wien
Tel.: +43 1 320 35 51
Email: office@wg-a.com
www.wg-a.com

GESCHOSSPLAN



STIEGE 1



STIEGE 2

WOHNUNGSGRUNDRISS

TOP 28
STIEGE 1
3. STOCK

SCHROTTENSTEINGASSE 6,
1220 WIEN

Sämtliche im Plan dargestellten
Einrichtungsgegenstände wie Möbel,
Waschmaschinen, Geschirrspüler etc. sind
nicht in der Standardausführung enthalten.

Flächenangaben sind Planmaße.