



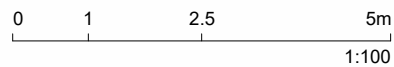
ANSICHT NORD STRASSE  
SCHROTTENSTEINGASSE 6 / STIEGE 1



ANSICHT SÜD GARTEN  
SCHROTTENSTEINGASSE 6 / STIEGE 1

LEGENDE

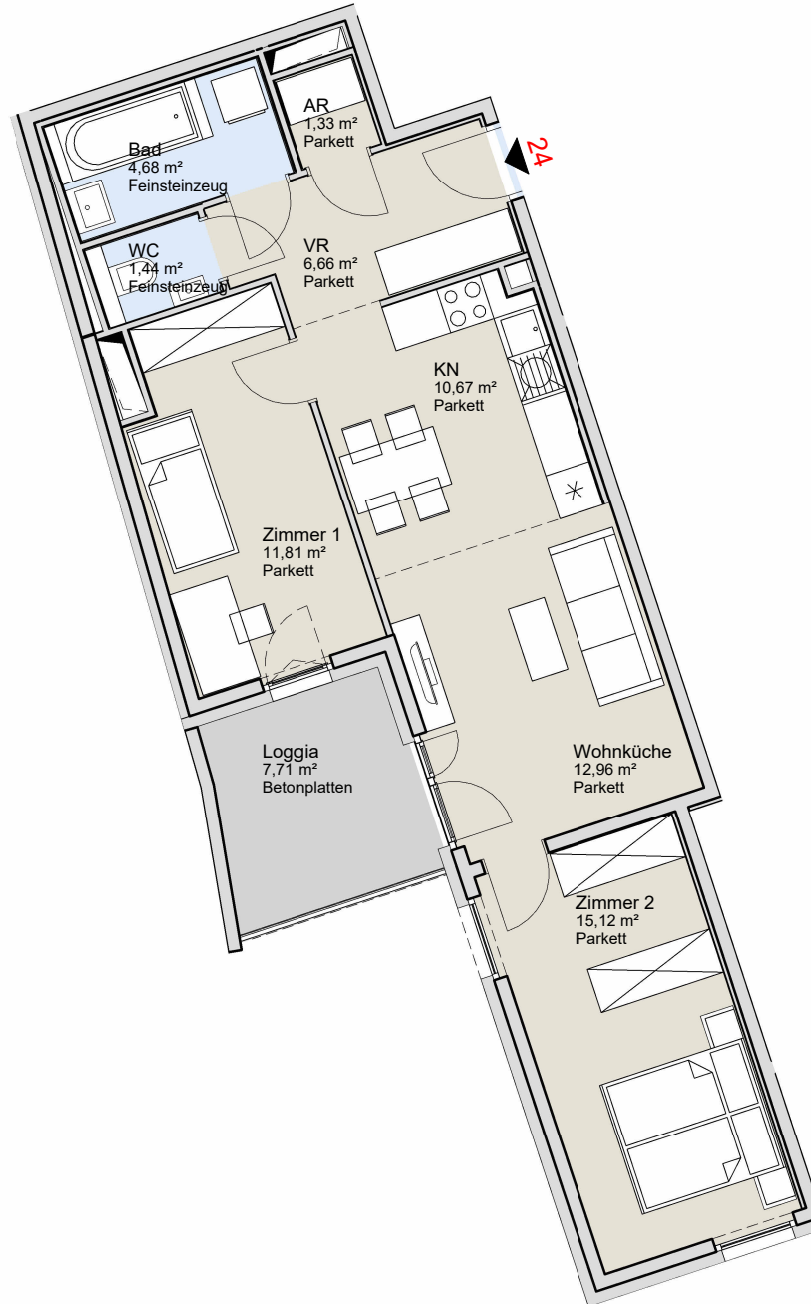
-  Kühlschrank
-  Geschirrspüler
-  Herd
-  ER
-  Parkett
-  Feinsteinzeug
-  Betonplatten



M 1:100

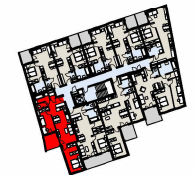
DATUM: 12.12.2022

AR	1,33 m <sup>2</sup>
Bad	4,68 m <sup>2</sup>
Wohnküche	12,96 m <sup>2</sup>
Zimmer 1	11,81 m <sup>2</sup>
VR	6,66 m <sup>2</sup>
Zimmer 2	15,12 m <sup>2</sup>
WC	1,44 m <sup>2</sup>
KN	10,67 m <sup>2</sup>
WNF	64,67 m <sup>2</sup>
Loggia	7,71 m <sup>2</sup>
FREI	7,71 m <sup>2</sup>
ER Top 24	2,83 m <sup>2</sup>
ER	2,83 m <sup>2</sup>



**WG A** WGA ZT GmbH  
 Bloch-Bauer-Promenade 21  
 1100 Wien  
 Tel.: +43 1 320 35 51  
 Email: office@wg-a.com  
 www.wg-a.com

GESCHOSSPLAN



STIEGE 1



STIEGE 2

WOHNUNGSGRUNDRISS

TOP 24  
STIEGE 1  
2. STOCK

SCHROTTENSTEINGASSE 6,  
1220 WIEN

Sämtliche im Plan dargestellten  
Einrichtungsgegenstände wie Möbel,  
Waschmaschinen, Geschirrspüler etc. sind  
nicht in der Standardausführung enthalten.

Flächenangaben sind Planmaße.