



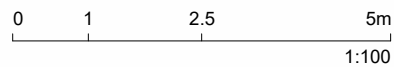
ANSICHT NORD STRASSE  
SCHROTTENSTEINGASSE 6 / STIEGE 1



ANSICHT SÜD GARTEN  
SCHROTTENSTEINGASSE 6 / STIEGE 1

LEGENDE

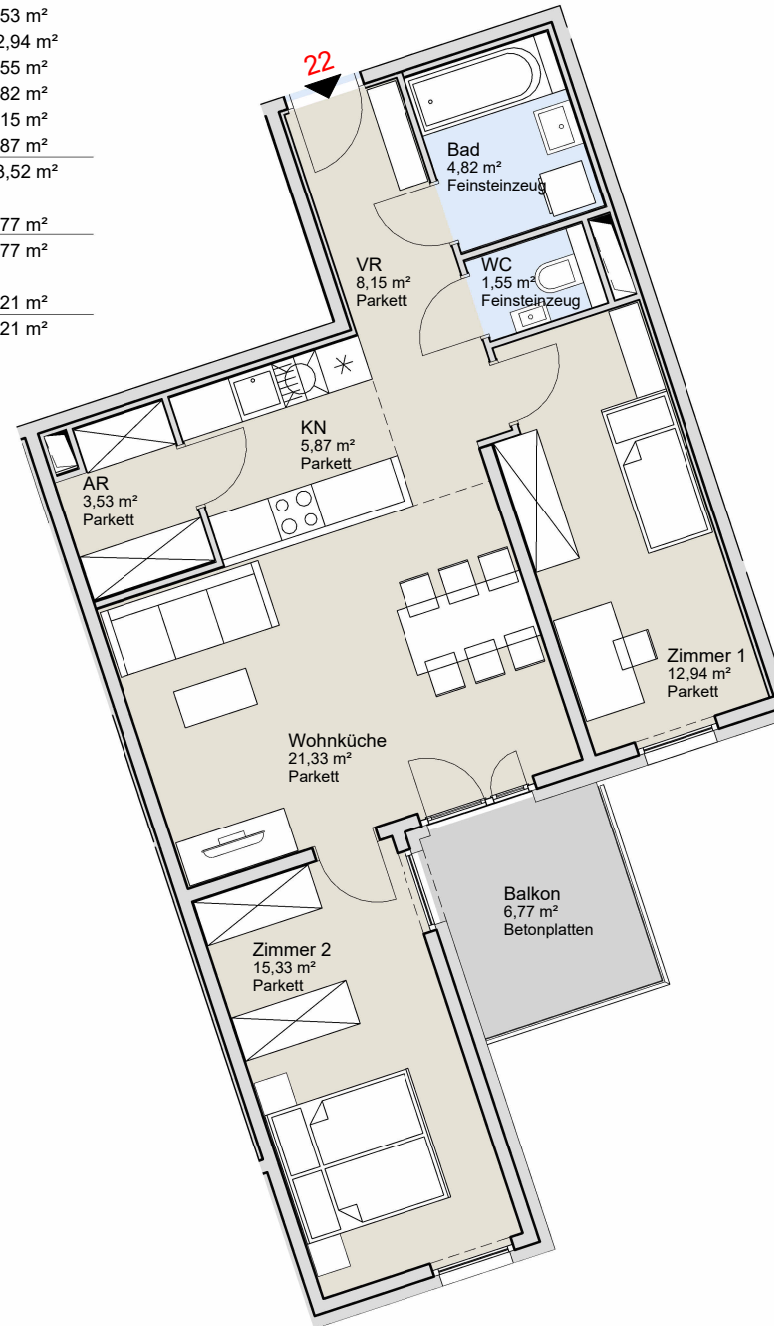
-  Kühlschrank
-  Geschirrspüler
-  Herd
-  ER
-  Parkett
-  Feinsteinzeug
-  Betonplatten



M 1:100

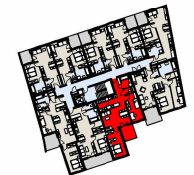
DATUM: 12.12.2022

Zimmer 2	15,33 m <sup>2</sup>
Wohnküche	21,33 m <sup>2</sup>
AR	3,53 m <sup>2</sup>
Zimmer 1	12,94 m <sup>2</sup>
WC	1,55 m <sup>2</sup>
Bad	4,82 m <sup>2</sup>
VR	8,15 m <sup>2</sup>
KN	5,87 m <sup>2</sup>
WNF	73,52 m <sup>2</sup>
Balkon	6,77 m <sup>2</sup>
FREI	6,77 m <sup>2</sup>
ER Top 22	2,21 m <sup>2</sup>
ER	2,21 m <sup>2</sup>



**WG A** WGA ZT GmbH  
 Bloch-Bauer-Promenade 21  
 1100 Wien  
 Tel.: +43 1 320 35 51  
 Email: office@wg-a.com  
 www.wg-a.com

GESCHOSSPLAN



STIEGE 1



STIEGE 2

WOHNUNGSGRUNDRISS

TOP 22  
 STIEGE 1  
 2. STOCK

SCHROTTENSTEINGASSE 6,  
 1220 WIEN

Sämtliche im Plan dargestellten  
 Einrichtungsgegenstände wie Möbel,  
 Waschmaschinen, Geschirrspüler etc. sind  
 nicht in der Standardausführung enthalten.

Flächenangaben sind Planmaße.