



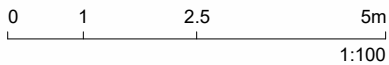
ANSICHT NORD STRASSE
SCHROTTENSTEINGASSE 6 / STIEGE 1



ANSICHT SÜD GARTEN
SCHROTTENSTEINGASSE 6 / STIEGE 1

LEGENDE

-  Kühlschrank
-  Geschirrspüler
-  Herd
-  ER
-  Parkett
-  Feinsteinzeug
-  Betonplatten



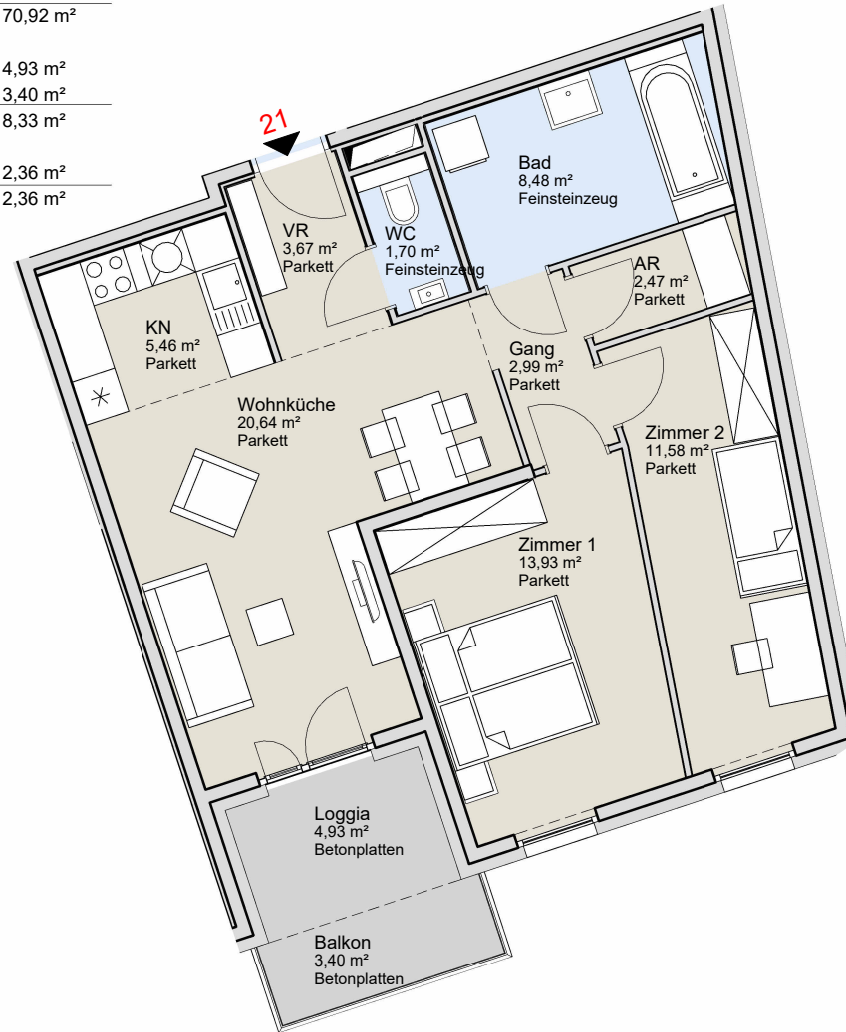
M 1:100

DATUM: 12.12.2022

| | |
|-----------|----------------------|
| Zimmer 1 | 13,93 m ² |
| Gang | 2,99 m ² |
| Zimmer 2 | 11,58 m ² |
| AR | 2,47 m ² |
| Bad | 8,48 m ² |
| WC | 1,70 m ² |
| Wohnküche | 20,64 m ² |
| VR | 3,67 m ² |
| KN | 5,46 m ² |
| WNF | 70,92 m ² |

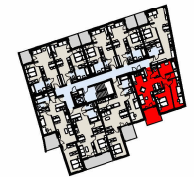
| | |
|--------|---------------------|
| Loggia | 4,93 m ² |
| Balkon | 3,40 m ² |
| FREI | 8,33 m ² |

| | |
|-----------|---------------------|
| ER Top 21 | 2,36 m ² |
| ER | 2,36 m ² |



WG A WGA ZT GmbH
 Bloch-Bauer-Promenade 21
 1100 Wien
 Tel.: +43 1 320 35 51
 Email: office@wg-a.com
 www.wg-a.com

GESCHOSSPLAN



STIEGE 1



STIEGE 2

WOHNUNGSGRUNDRISS

TOP 21
STIEGE 1
2. STOCK

SCHROTTENSTEINGASSE 6,
1220 WIEN

Sämtliche im Plan dargestellten
Einrichtungsgegenstände wie Möbel,
Waschmaschinen, Geschirrspüler etc. sind
nicht in der Standardausführung enthalten.

Flächenangaben sind Planmaße.