



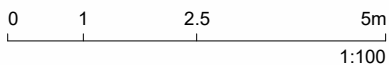
ANSICHT NORD STRASSE
SCHROTTENSTEINGASSE 6 / STIEGE 1



ANSICHT SÜD GARTEN
SCHROTTENSTEINGASSE 6 / STIEGE 1

LEGENDE

-  Kühlschrank
-  Geschirrspüler
-  Herd
-  ER
-  Parkett
-  Feinsteinzeug
-  Betonplatten



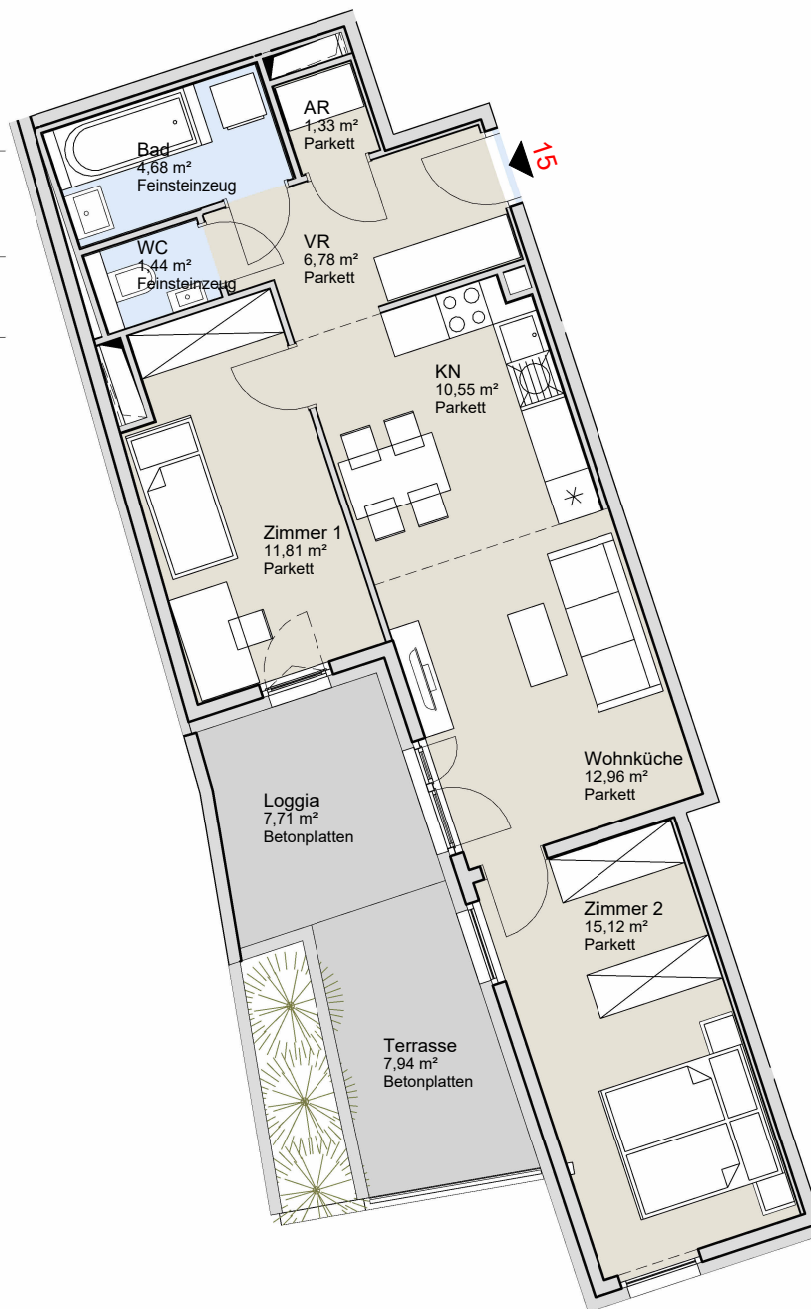
M 1:100

DATUM: 12.12.2022

Bad	4,68 m ²
Wohnküche	12,96 m ²
Zimmer 1	11,81 m ²
Zimmer 2	15,12 m ²
AR	1,33 m ²
VR	6,78 m ²
WC	1,44 m ²
KN	10,55 m ²
WNF	64,67 m ²

Loggia	7,71 m ²
Terrasse	7,94 m ²
FREI	15,65 m ²

ER Top 15	2,20 m ²
ER	2,20 m ²



WGA ZT GmbH
Bloch-Bauer-Promenade 21
1100 Wien
Tel.: +43 1 320 35 51
Email: office@wg-a.com
www.wg-a.com

GESCHOSSPLAN



STIEGE 1



STIEGE 2

WOHNUNGSGRUNDRISS

TOP 15
STIEGE 1
1. STOCK

SCHROTTENSTEINGASSE 6,
1220 WIEN

Sämtliche im Plan dargestellten
Einrichtungsgegenstände wie Möbel,
Waschmaschinen, Geschirrspüler etc. sind
nicht in der Standardausführung enthalten.

Flächenangaben sind Planmaße.