



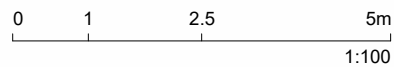
ANSICHT NORD STRASSE  
SCHROTTENSTEINGASSE 6 / STIEGE 1



ANSICHT SÜD GARTEN  
SCHROTTENSTEINGASSE 6 / STIEGE 1

LEGENDE

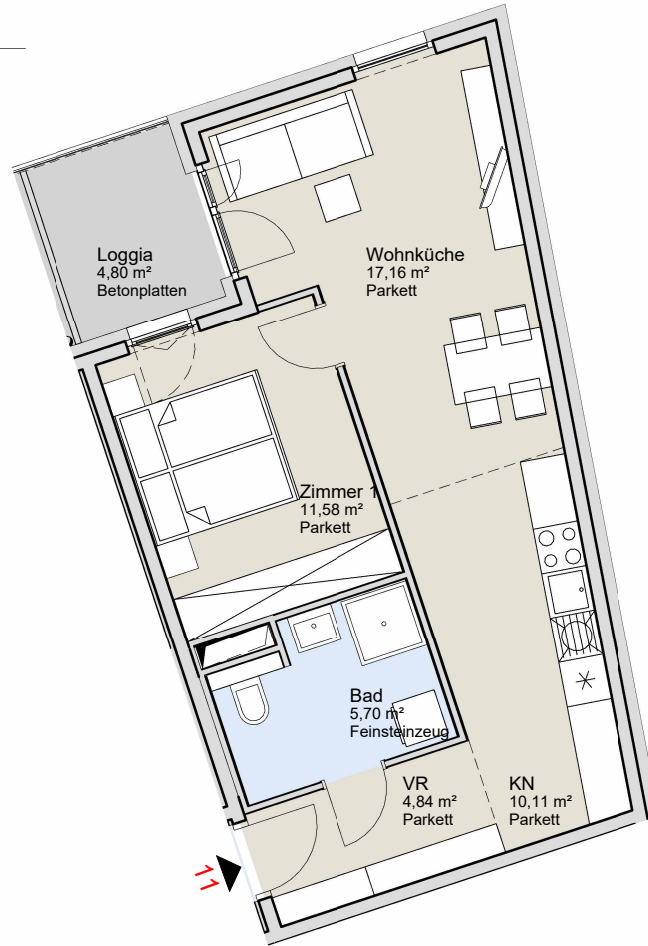
	Kühlschrank
	Geschirrspüler
	Herd
ER	Einlagerungsraum
	Parkett
	Feinsteinzeug
	Betonplatten



M 1:100

DATUM: 12.12.2022

Wohnküche	17,16 m <sup>2</sup>
Bad	5,70 m <sup>2</sup>
VR	4,84 m <sup>2</sup>
Zimmer 1	11,58 m <sup>2</sup>
KN	10,11 m <sup>2</sup>
WNF	49,39 m <sup>2</sup>
Loggia	4,80 m <sup>2</sup>
FREI	4,80 m <sup>2</sup>
ER Top 11	2,20 m <sup>2</sup>
ER	2,20 m <sup>2</sup>



**WG A** WGA ZT GmbH  
Bloch-Bauer-Promenade 21  
1100 Wien  
Tel.: +43 1 320 35 51  
Email: office@wg-a.com  
www.wg-a.com

GESCHOSSPLAN



STIEGE 1



STIEGE 2

WOHNUNGSGRUNDRISS

TOP 11  
STIEGE 1  
1. STOCK

SCHROTTENSTEINGASSE 6,  
1220 WIEN

Sämtliche im Plan dargestellten  
Einrichtungsgegenstände wie Möbel,  
Waschmaschinen, Geschirrspüler etc. sind  
nicht in der Standardausführung enthalten.

Flächenangaben sind Planmaße.