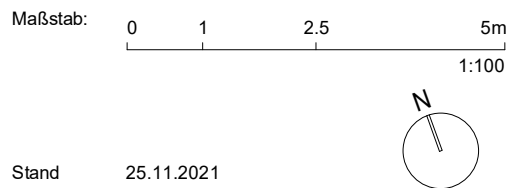


Wohnungsplan mit Möblierungsvorschlag.
 Möbel und Einrichtungsgegenstände sind nicht Teil des Kaufgegenstandes.
 Ausstattung laut Bau- und Ausstattungsbeschreibung.
 Für Einbaumöbel Naturmaße nehmen!
 Änderungen vorbehalten!

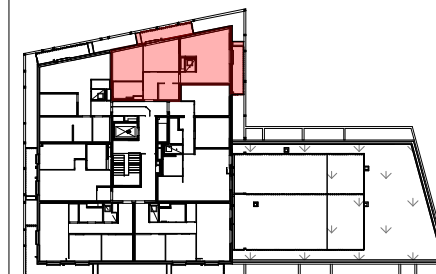


Simone-Veil-Gasse 3
 1210 Wien

BAUTRÄGER:
 Real One Immobilienentwicklungs GmbH
 1220 Wien, Hochwaldweg 2/2.38

ARCHITEKTUR:
 WGA ZT GmbH
 1100 Wien, Bloch-Bauer-Promenade 21

AN DER SCHANZE



Bauteil: D **Top: 22**
Stock: 3 **Zimmer: 3**

Wohnküche	26,85 m ²
Zimmer 1	12,79 m ²
Zimmer 2	12,19 m ²
Bad	5,67 m ²
Gang	4,49 m ²
AR	3,99 m ²
VR	3,13 m ²
WC	1,48 m ²
WNF	70,59 m²

Balkon	7,91 m ²
Balkon	7,28 m ²
FREI	15,19 m²

ER D.22	1,21 m ²
ER	1,21 m ²

 **REAL ONE**
 IMMOBILIEN