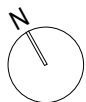


Wohnungsplan mit Möblierungsvorschlag.  
Möbel und Einrichtungsgegenstände sind nicht Teil des Kaufgegenstandes.  
Ausstattung laut Bau- und Ausstattungsbeschreibung.  
Für Einbaumöbel Naturmaße nehmen!  
Änderungen vorbehalten!



Stand 05.02.2021

Simone-Veil-Gasse 3  
1210 Wien

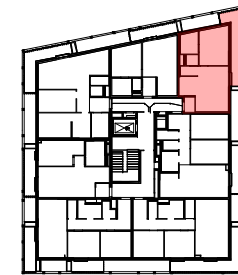
#### BAUTRÄGER:

Real One Immobilienentwicklungs GmbH  
1220 Wien, Hochwaldweg 2/2.38

#### ARCHITEKTUR:

WGA ZT GmbH  
1100 Wien, Bloch-Bauer-Promenade 21

## AN DER SCHANZE



Bauteil: D  
Stock: 8

Top: 58  
Zimmer: 2

Wohnküche	25,01 m <sup>2</sup>
Zimmer 1	13,75 m <sup>2</sup>
Bad	4,66 m <sup>2</sup>
VR	2,08 m <sup>2</sup>
WC	1,64 m <sup>2</sup>
<b>WNF</b>	<b>47,14 m<sup>2</sup></b>

Balkon	12,99 m <sup>2</sup>
<b>FREI</b>	<b>12,99 m<sup>2</sup></b>

ER	1,72 m <sup>2</sup>
ER	1,72 m <sup>2</sup>

 **REAL ONE**  
IMMOBILIEN