

Wohnungsplan mit Möblierungsvorschlag.
 Möbel und Einrichtungsgegenstände sind nicht Teil des Kaufgegenstandes.
 Ausstattung laut Bau- und Ausstattungsbeschreibung.
 Für Einbaumöbel Naturmaße nehmen!
 Änderungen vorbehalten!



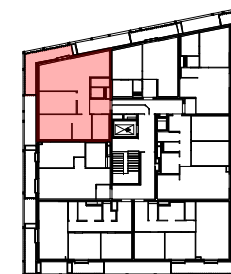
Stand 05.02.2021

Simone-Veil-Gasse 3
 1210 Wien

BAUTRÄGER:
 Real One Immobilienentwicklungs GmbH
 1220 Wien, Hochwaldweg 2/2.38

ARCHITEKTUR:
 WGA ZT GmbH
 1100 Wien, Bloch-Bauer-Promenade 21

AN DER SCHANZE



Bauteil: D **Top: 42**
Stock: 6 **Zimmer: 3**

Wohnzimmer	17,79 m ²
Zimmer 1	12,51 m ²
Zimmer 2	10,54 m ²
Kochnische	5,98 m ²
Gang	5,90 m ²
Bad	5,32 m ²
SN	3,80 m ²
VR	3,77 m ²
AR	2,08 m ²
WC	1,67 m ²
WNF	69,36 m²

Balkon	12,36 m ²
FREI	12,36 m²

ER	1,51 m ²
ER	1,51 m²

 **REAL ONE**
 IMMOBILIEN