

Wohnungsplan mit Möblierungsvorschlag.
 Möbel und Einrichtungsgegenstände sind nicht Teil des Kaufgegenstandes.
 Ausstattung laut Bau- und Ausstattungsbeschreibung.
 Für Einbaumöbel Naturmaße nehmen!
 Änderungen vorbehalten!



Stand 05.02.2021

Simone-Veil-Gasse 3
 1210 Wien

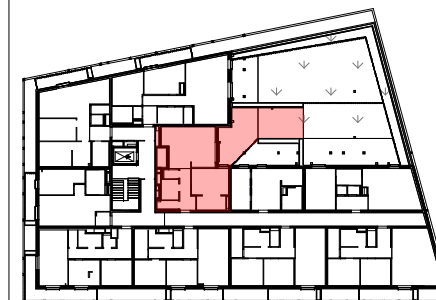
BAUTRÄGER:

Real One Immobilienentwicklungs GmbH
 1220 Wien, Hochwaldweg 2/2.38

ARCHITEKTUR:

WGA ZT GmbH
 1100 Wien, Bloch-Bauer-Promenade 21

AN DER SCHANZE



Bauteil: D
 Stock: 1

Top: 3
 Zimmer: 2

Wohnküche	25,77 m ²
Zimmer 1	12,84 m ²
SN	5,52 m ²
Bad	4,44 m ²
Gang	3,69 m ²
VR	3,20 m ²
AR	2,37 m ²
WC	1,73 m ²
WNF	59,56 m²

Garten	17,94 m ²
Terrasse	14,71 m ²
Loggia	6,32 m ²
FREI	38,97 m²

ER	1,58 m ²
ER	1,58 m ²

