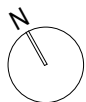


Wohnungsplan mit Möblierungsvorschlag.
Möbel und Einrichtungsgegenstände sind nicht Teil des Kaufgegenstandes.
Ausstattung laut Bau- und Ausstattungsbeschreibung.
Für Einbaumöbel Naturmaße nehmen!
Änderungen vorbehalten!



Stand 05.02.2021

Simone-Veil-Gasse 3
1210 Wien

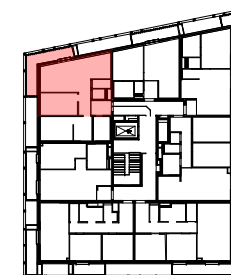
BAUTRÄGER:

Real One Immobilienentwicklungs GmbH
1220 Wien, Hochwaldweg 2/2.38

ARCHITEKTUR:

WGA ZT GmbH
1100 Wien, Bloch-Bauer-Promenade 21

AN DER SCHANZE



Bauteil: D
Stock: 4

Top: 28
Zimmer: 3

| | |
|------------|----------------------------|
| Wohnzimmer | 17,79 m ² |
| Zimmer 1 | 12,51 m ² |
| Zimmer 2 | 10,54 m ² |
| Kochnische | 5,97 m ² |
| Gang | 5,90 m ² |
| Bad | 5,32 m ² |
| SN | 3,80 m ² |
| VR | 3,77 m ² |
| AR | 2,08 m ² |
| WC | 1,67 m ² |
| WNF | 69,35 m² |

| | |
|-------------|----------------------------|
| Balkon | 11,60 m ² |
| FREI | 11,60 m² |

| | |
|----|---------------------|
| ER | 1,21 m ² |
| ER | 1,21 m ² |

 **REAL ONE**
IMMOBILIEN