

Wohnungsplan mit Möblierungsvorschlag.
 Möbel und Einrichtungsgegenstände sind nicht Teil des Kaufgegenstandes.
 Ausstattung laut Bau- und Ausstattungsbeschreibung.
 Für Einbaumöbel Naturmaße nehmen!
 Änderungen vorbehalten!



Stand 05.02.2021

Simone-Veil-Gasse 3
 1210 Wien

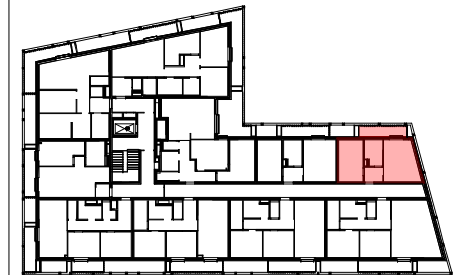
BAUTRÄGER:

Real One Immobilienentwicklungs GmbH
 1220 Wien, Hochwaldweg 2/2.38

ARCHITEKTUR:

WGA ZT GmbH
 1100 Wien, Bloch-Bauer-Promenade 21

AN DER SCHANZE



Bauteil: D
 Stock: 2

Top: 15
 Zimmer: 2

Wohnküche	16,88 m ²
Zimmer 1	12,91 m ²
Bad	5,70 m ²
VR	3,58 m ²
WNF	39,07 m²

Balkon	7,28 m ²
FREI	7,28 m²

ER	1,14 m ²
ER	1,14 m²

